

4 ■ RACCORDEMENT / ASSEMBLAGE

HUILE DE COUPE

1101 - 1102 : Huile de coupe minérale

Huile spécialement étudiée pour le filetage à la main et à la machine. Adaptée pour l'acier et l'inox. Grâce à son pouvoir lubrifiant très élevé, l'huile de coupe Virax permet des filetages de meilleure qualité et assure une durée de vie plus longue aux peignes, aux outils et aux machines. Émulsifiable à l'eau. Inodore.

ATTENTION : En cas d'utilisation pour des circuits d'eau potable, il est impératif de rincer avec du détergent.

L	Conditionnement	Kg	Ref.
1 L	Bidon	0,985	110101
5 L	Bidon	4,860	110105
1 L	Carton 12 bidons	12,430	110112
500 ml	Aérosol	0,620	110200
500 ml	Carton 12 aérosols	6,900	110202



1106 : Huile de coupe synthétique

les 

Spécial filetage sur circuits d'eau potable.

Inodore : confort accru pour l'utilisateur.

Hautes Performances techniques : couple de filetage et durabilité des outils nettement améliorée.

Huile soluble dans l'eau : spécialement conçue pour la réalisation de filetages sur les canalisations d'eau potable, la totalité du produit est éliminé par le rinçage.

Certification DVGW W 521 n° DW-0201BR5779.

Viscosité dynamique à -10°C : < 250 mPa s.

A utiliser non diluée.

L	Conditionnement	Kg	Ref.
5 L	bidon	5,720	110605



Virax engagée dans une nouvelle approche environnementale

Consciente de son rôle à jouer dans son environnement, VIRAX accélère son plan d'action RSE, Responsabilité Sociétale des Entreprises, afin de s'inscrire dans une démarche durable.

FILIERE MANUELLE AJUSTABLE

1265 - 1275 : Filière manuelle ajustable

Cliquet en acier forgé traité, réversible sans démontage, pour filetage à droite et à gauche. Deux bras amovibles, en tube acier, vissables bout à bout.
Guides arrières réglables, permettant le centrage de la filière sur le tube.
Levier d'ouverture permettant d'écarter les peignes du tube, en finissant le filetage pour couper les copeaux et retirer la filière.



4

Description	Ø ext. tube "	Ø ext. tube mm	Peignes	Kg	Ref.
1 cliquet 1" à 3"	1.1/2 - 2, 2.1/2 - 3	40/49 - 50/60, 66/76 - 80/90	BSPT Droite	19,100	126500
1 cliquet 1" à 3"	1 - 1.1/4, 1.1/2 - 2, 2.1/2 - 3	26/34 - 33/42, 40/49 - 50/60, 66/76 - 80/90	BSPT Droite	20,000	126520
1 cliquet 2.1/2" à 4"	2.1/2 - 3, 3.1/2 - 4	66/76 - 80/90, 90/102 - 102/114	BSPT Droite	25,200	127500
Cage seule à 1 cliquet	1 - 3	-	-	18,600	126599
Cage seule à 1 cliquet	2.1/2 - 4	-	-	23,150	127599

1245 - 1265 - 1275 : Jeu de peignes



Description	Ø ext. tube "	Ø ext. tube mm	Pour filière ajustable	Kg	Ref.
BSPT Droite	1/2 - 3/4	15/21 - 21/27	1240 - 1245	0,560	124502
BSPT Droite	1 - 1.1/4	26/34 - 33/42	1240 - 1245	0,530	124503
BSPT Droite	1.1/2 - 2	40/49 - 50/60	1240 - 1245	0,470	124504
BSPT Droite	1 - 1.1/4	26/34 - 33/42	1265	0,980	126503
BSPT Droite	1.1/2 - 2	40/49 - 50/60	1265	0,900	126504
BSPT Droite	2.1/2 - 3	66/76 - 80/90	1265	0,810	126505
BSPT Droite	2.1/2 - 3	66/76 - 80/90	1275	1,250	127505
BSPT Droite	3.1/2 - 4	90/102 - 102/114	1275	1,990	127506



Virax engagée dans la gestion durable des forêts

Tous les manuels d'utilisation et brochures publicitaires sont imprimés sur du papier PEFC, certifiant une gestion durable et équilibrée des forêts.

4 ■ RACCORDEMENT / ASSEMBLAGE

FILIERE MANUELLE A TETES INTERCHANGEABLES

1362 - 1363 : Composition 3/8" - 1.1/4" - Coffret plastique - Coffret métal



**Cliquet réversible droite-gauche pour une plus grande maniabilité.
Poignée ergonomique.**



Capacité acier :

BSPT Droite : Ø 1/4" à 1.1/4"

BSPT Gauche : Ø 1/4" à 1.1/4"

NPT : Ø 1/4" à 1.1/4"

Bras en tube acier.

Les têtes peuvent être également utilisées sur la filière électroportative Mini Phenix / Phenix III.

Les tubes doivent être conformes aux normes EN 10255 S et EN 10255 W (ancienne norme NFA 49115 et NFA 49145 série moyenne et forte) ; seuls les tubes série légère (ou "Tarif 1" et "Tarif 2") sont déconseillés.

Description	Coffret	Kg	Ref.
Cage 1 cliquet + bras - BSPT Droite : 1/2 - 3/4 - 1 - 1.1/4	Métal - Simple (670 x 115 x 150 mm)	7,650	136270
Cage 1 cliquet avec bras en 2 parties - BSPT Droite : 3/8 - 1/2 - 3/4 - 1 - 1.1/4	Plastique (429 x 240 x 125 mm)	6,060	136301
Cage 1 cliquet avec bras en 2 parties - BSPT Droite : 1/2 - 3/4 - 1 - 1.1/4	Plastique (429 x 240 x 125 mm)	5,615	136311
Cage 1 cliquet avec bras en 2 parties - NPT : 3/8 - 1/2 - 3/4 - 1 - 1.1/4	Plastique (429 x 240 x 125 mm)	6,100	136361



Service Client

Vous souhaitez bénéficier d'informations sur nos produits, nos promotions, nos stocks, enregistrer vos commandes ou suivre une livraison ?

De 8h00 à 12h15 et de 13h45 à 17h30 du lundi au vendredi (17h00) :

FRANCE

Par téléphone : 03.26.59.56.78

Par email : client.fr@virax.com

EXPORT

Par téléphone : +33 3 26.59.56.57

Par email : export@virax.com

Vues éclatées et notices : www.virax.com, rubrique Téléchargements

1362 - 1364 : Composition 3/8" - 2" et 1.1/2" - 2" - Coffret métal

les 

Cliquet réversible droite-gauche pour une plus grande maniabilité.
Poignée ergonomique.
Mise en place et extraction aisée des têtes.



4

Capacité acier :

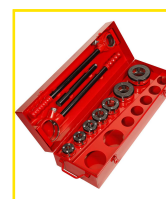
BSPT Droite : Ø 1/4" à 2"
 BSPT Gauche : Ø 1/4" à 2".
 NPT : Ø 1/4" à 2".

Bras en tube acier.

Les têtes peuvent être également utilisées sur la filière électroportative Mini Phenix / Phenix III.

Les tubes doivent être conformes aux normes EN 10255 S et EN 10255 W (ancienne norme NFA 49115 et NFA 49145 série moyenne et forte) ; seuls les tubes série légère (ou "Tarif 1" et "Tarif 2") sont déconseillés.


Description	Coffret	Kg	Ref.
2 cages 1 cliquet + bras - BSPT Droite : 1/2 - 3/4 - 1 - 1.1/4 - 1.1/2 - 2	670 x 230 x 150 mm	20,000	136280
Cage 1 cliquet bras en 2 parties Cage 1 cliquet bras en 3 parties - BSPT Droite 1/2 - 3/4 - 1 - 1.1/4 - 1.1/2 - 2	450 x 345 x 100 mm	17,000	136281
2 cages 1 cliquet + bras - BSPT Droite : 3/8 - 1/2 - 3/4 - 1 - 1.1/4 - 1.1/2 - 2	670 x 230 x 150 mm	20,700	136282
2 cages 1 cliquet + bras - NPT : 1/2 - 3/4 - 1 - 1.1/4 - 1.1/2 - 2	670 x 230 x 150 mm	20,000	136263
Cage 1 cliquet + bras BSPT Droite 1.1/2 - 2	660 x 200 x 110 mm	12,800	136460



1362 - 1363 - 1364 : Cage à cliquet pour filière manuelle à têtes interchangeables

Description	Capacité "	Kg	Ref.
1 cage 1 cliquet	1/8 - 1.1/4	1,130	136294
1 bras + 1 cage 1 cliquet	1/8 - 1.1/4	1,990	136290
1 bras en 2 parties + 1 cage 1 cliquet	1/8 - 1.1/4	2,050	136295
1 bras + 1 cage 2 cliquets	1/8 - 1.1/4	2,100	136292
1 bras en 3 parties + 1 cage 1 cliquet	1.1/2 - 2	2,565	136495
1 cage 1 cliquet	1.1/2 - 2	1,130	136494
1 bras en 2 parties + 1 cage 1 cliquet	1.1/2 - 2	2,480	136490
1 bras en 2 parties + 1 cage 2 cliquets	1/8 - 1.1/4	2,260	136095



 **Pour que s'exprime votre talent !**

4 ■ RACCORDEMENT / ASSEMBLAGE

FILIERE ELECTROPORTATIVE

1380 : Filière électroportative Mini Phénix



Compacte, idéale pour les interventions en environnement restreint.

Etau de blocage avec barre anti-couple pour empêcher la rotation de la machine pendant le filetage.

Robuste et légère, adaptée pour tous les travaux de maintenance.



A double sens de rotation.

Simple d'utilisation, un sélecteur permet de choisir le sens de rotation et la gâchette permet de doser la vitesse de rotation en fonction de la pression exercée dessus.

Malgré sa petite taille, cette filière est capable de fileter en BSPT droite ou gauche de 1/4" à 1.1/4".

Son poids plume permet un transport et une utilisation aisés.

Vitesse de rotation : 20 tr/mn dans les 2 sens.

Les tubes doivent être conformes aux normes EN 10255 S et EN 10255 W (ancienne norme NFA 49115 et NFA 49145 série moyenne et forte) ; seuls les tubes série légère (ou "Tarif 1" et "Tarif 2") sont déconseillés.



Description	Voltage V	Puissance	Kg	Ref.
Mini Phénix + 4 têtes BSPT Droite : 1/2" - 3/4" - 1" - 1.1/4"	230	800W - 50/60 Hz	11,000	138021
Machine nue - 230 V	230	800W - 50/60 Hz	5,800	138020

Capacités

Acier :
BSPT droite Ø 1/4" à 1.1/4",
BSPT gauche Ø 1/4" à 1.1/4".

Livré avec

- 1 étau de blocage (réf. 138022).
- 4 têtes BSPT Droite : 1/2" - 3/4" - 1" - 1.1/4".

Conseils

Pour faciliter le travail des peignes, avoir une bonne coupe et un filetage parfait, utiliser l'huile de coupe Virax (réf. 110200).
Pour le filetage en NPT utiliser la filière électroportative Phénix III réf. 137562.



Virax est certifiée ISO 9001 , ISO 14001 et ISO 45001

Virax a été récompensée à multiples reprises pour l'excellence de son système de management de la Qualité (ISO 9001 - version 2015), de l'Environnement (ISO 14001 - version 2015) et de la Santé et Sécurité (ISO 45001 - Version 2018).

1375 : Filière électroportative Phénix III



Pratique pour fileter sans effort jusqu'à 2" dans toutes situations.

Etau de blocage avec barre anti-couple pour empêcher la rotation de la machine pendant le filetage.

Ergonomie adaptée aux filetages contraignants (proximité du mur, etc ...).



4

A double sens de rotation.

Inverseur de rotation mécanique garantissant une plus grande longévité du moteur.

Adaptateur pour têtes octogonales 1/4" à 1.1/4" avec système unique de verrouillage : maintien sécurisé de la tête lors des filetages contraignants.

Vitesse de rotation : 26 tr/mn dans les 2 sens.

Les tubes doivent être conformes aux normes EN 10255 S et EN 10255 W (ancienne norme NFA 49115 et NFA 49145 série moyenne et forte) ; seuls les tubes série légère (ou "Tarif 1" et "Tarif 2") sont déconseillés.



Description	Voltage V	Puissance	Kg	Ref.
Phénix III + 4 têtes BSPT Droite : 1/2" - 3/4" - 1" - 1.1/4"	230	1100W - 50/60 Hz	18,800	137562
Phénix III + 6 têtes BSPT Droite : 1/2" - 3/4" - 1" - 1.1/4" - 1.1/2" - 2"	230	1100W - 50/60 Hz	22,800	137563
Machine nue - 230 V	230	1100W - 50/60 Hz	7,500	137550

Capacités

Acier :

BSPT Droite Ø 1/4" à 2",
BSPT Gauche Ø 1/4" à 2",
NPT : Ø 1/4" à 2".

Livré avec

- 1 étau de blocage (réf. 137552)
- 1 adaptateur pour têtes octogonales 1/8" à 1.1/4"(réf. 137553).

Conseils

Pour faciliter le travail des peignes, avoir une bonne coupe et un filetage parfait, utiliser l'huile de coupe Virax (réf. 110200).

1375 - 1380 : Options et accessoires - Filière électroportative

Etau de blocage : indispensable pour fileter un tube. Barre anti-couple pour empêcher la rotation de la machine pendant le travail.

Phénix III : possibilité d'adapter des mors d'étau pour le filetage des tubes inox (137507).

Description	Pour	Kg	Ref.
Etau de blocage	Phénix III	3,000	137552
Réducteur pour têtes octogonales 1/8	Phénix III	1,400	137553
Mors d'étau pour tube inox (à monter sur l'étau de blocage)	Phénix III	0,200	137507
Etau de blocage	Mini Phénix	1,500	138022



4 ■ RACCORDEMENT / ASSEMBLAGE

TETES COMPLETES ET PEIGNES

1362 - 1363 - 1364 : Tête complète avec peignes

les 

Lubrification et dégagement des copeaux facilités par des ouvertures largement dimensionnées.
Repérage de positionnement des peignes toujours parfaitement lisible.
Alésage servant de guide pour garantir l'auto-centrage de la filière.



Têtes à entraînement par épaulement à huit pans (ou cannelures) crantés pour immobilisation dans la cage.

Calotte permettant un positionnement précis des peignes et la possibilité de les retourner pour un filetage au ras des murs et supprimant les risques d'arrachement.

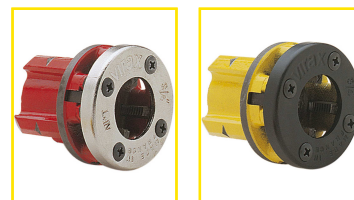
Guide de centrage de longue portée facilitant le travail.

Compatible avec filière manuelle à têtes interchangeables, Mini Phénix et Phénix III, selon leurs capacités.

Pour un filetage avec la Mini Phénix réf. 138020 /138021, utiliser uniquement les têtes BSPT acier jusqu'au Ø 1.1/4".

Les tubes doivent être conformes aux normes EN 10255 S et EN 10255 W (ancienne norme NFA 49115 et NFA 49145 série moyenne et forte) ; seuls les tubes série légère (ou "Tarif 1" et "Tarif 2") sont déconseillés.

* pour une utilisation avec la Phénix IIB / Phénix III (réf. 1375), enlever le jonc de retenue.



Type	Type Filetage	Ø "	Ø mm	Kg	Ref.
Acier - 1363	BSPT Droite	1/4	8/13	0,460	136340
Acier - 1363	BSPT Droite	3/8	12/17	0,445	136341
Acier - 1363	BSPT Droite	1/2	15/21	0,520	136342
Acier - 1363	BSPT Droite	3/4	20/27	0,570	136343
Acier - 1363	BSPT Droite	1	26/34	0,720	136344
Acier - 1363	BSPT Droite	1.1/4	33/42	0,720	136345
Acier - 1363	BSPT Droite	1.1/2*	40/49	2,000	136346
Acier - 1363	BSPT Droite	2*	50/60	2,150	136347
Acier - 1362	BSPT Gauche	1/8	6/10	0,460	136241
Acier - 1362	BSPT Gauche	1/4	8/13	0,460	136242
Acier - 1362	BSPT Gauche	1/2	15/21	0,510	136244
Acier - 1362	BSPT Gauche	1	26/34	0,720	136246
Acier - 1364	BSPT Gauche	1.1/2*	40/49	1,980	136448
Acier - 1364	BSPT Gauche	2*	50/60	2,150	136449
Acier - 1363	NPT	1/4	8/13	0,450	136350
Acier - 1363	NPT	3/8	12/17	0,430	136351
Acier - 1363	NPT	1/2	15/21	0,520	136352
Acier - 1363	NPT	3/4	20/27	0,570	136353
Acier - 1363	NPT	1	26/34	0,720	136354
Acier - 1363	NPT	1.1/4	33/42	0,730	136355
Acier - 1363	NPT	1.1/2*	40/49	2,000	136356
Acier - 1363	NPT	2*	50/60	2,160	136357

1362 - 1363 - 1364 - 1370 : Jeu de peignes



Usinés avec précision à partir d'un acier spécial allié garantissant une haute tenue de coupe, une excellente résilience et une grande dureté.

Profil de coupe comportant un détalonnage qui diminue le frottement.



4

Compatible avec filière manuelle à têtes interchangeables, Mini Phénix et Phénix III, selon leurs capacités.

Les tubes doivent être conformes aux normes EN 10255 S et EN 10255 W (ancienne norme NFA 49115 et NFA 49145 série moyenne et forte) ; seuls les tubes série légère (ou "Tarif 1" et "Tarif 2") sont déconseillés.

CONSEIL : La lubrification est indispensable avec de l'huile de coupe Virax dans toutes les opérations de filetage.

Type : choix des peignes selon leur compatibilité avec les têtes ancienne génération (1362 - 1364 - 1370) ou nouvelle génération (1363). Les têtes nouvelle génération sont identifiables grâce au marquage 1363xx sur leur calotte.

Type	Type Filetage	Ø "	Ø mm	Kg	Ref.
Acier - 1362	BSPT Droite	1/8	6/10	0,060	136201
Acier - 1362	BSPT Droite	1/4	8/13	0,055	136202
Acier - 1363	BSPT Droite	1/4	8/13	0,058	136320
Acier - 1362	BSPT Droite	3/8	12/17	0,055	136203
Acier - 1363	BSPT Droite	3/8	12/17	0,055	136321
Acier - 1362	BSPT Droite	1/2	15/21	0,060	136204
Acier - 1363	BSPT Droite	1/2	15/21	0,060	136322
Acier - 1362	BSPT Droite	3/4	20/27	0,070	136205
Acier - 1363	BSPT Droite	3/4	20/27	0,065	136323
Acier - 1362	BSPT Droite	1	26/34	0,115	136206
Acier - 1363	BSPT Droite	1	26/34	0,114	136324
Acier - 1362	BSPT Droite	1.1/4	33/42	0,115	136207
Acier - 1363	BSPT Droite	1.1/4	33/42	0,115	136325
Acier - 1364	BSPT Droite	1.1/2 - 2	40/49 - 50/60	0,150	136408
Acier - 1363	BSPT Droite	1.1/2 - 2	40/49 - 50/60	0,149	136326
Acier - 1362	BSPT Gauche	3/8	12/17	0,055	136213
Acier - 1362	BSPT Gauche	3/4	20/27	0,070	136215
Acier - 1362	BSPT Gauche	1	26/34	0,115	136216
Acier - 1364	BSPT Gauche	1.1/2 - 2	40/49 - 50/60	0,150	136418
Acier - 1362	NPT	1/4	8/13	0,060	136222
Acier - 1363	NPT	1/4	8/13	0,060	136330
Acier - 1362	NPT	3/8	12/17	0,055	136223
Acier - 1363	NPT	3/8	12/17	0,052	136331
Acier - 1362	NPT	1/2	15/21	0,060	136224
Acier - 1363	NPT	1/2	15/21	0,060	136332
Acier - 1362	NPT	3/4	20/27	0,070	136225
Acier - 1363	NPT	3/4	20/27	0,070	136333
Acier - 1362	NPT	1	26/34	0,115	136226
Acier - 1363	NPT	1	26/34	0,114	136334
Acier - 1363	NPT	1.1/4	33/42	0,115	136335
Acier - 1364	NPT	1.1/2 - 2	40/49 - 50/60	0,150	136428

4 ■ RACCORDEMENT / ASSEMBLAGE

Type	Type Filetage	Ø "	Ø mm	Kg	Ref.
Acier - 1363	NPT	1.1/2 - 2	40/49 - 50/60	0,149	136336
Inox - 1370	BSPT Droite	3/8	12/17	0,055	137003
Inox - 1370	BSPT Droite	1/2	15/21	0,065	137004
Inox - 1370	BSPT Droite	3/4	20/27	0,072	137005
Inox - 1370	BSPT Droite	1.1/4	33/42	0,120	137007

MACHINE A FILETER

1621 : Machine à fileter 2"



Tête de filetage à ouverture automatique ou déclenchement manuel.

Réglage rapide et simple de la dimension du filetage.

Mandrin à choc et mors longs pour un serrage rapide et une prise ferme du tube en toute sécurité.

Interrupteur de sécurité pour éviter les démarrages intempestifs.

Moteur universel spécialement conçu pour les chantiers. Il accepte des chutes de tension pouvant aller jusqu'à 80 V.



Machine destinée à la réalisation des filetages « gaz » avec étanchéité dans le filet suivant NFE 03.004 conforme à ISO/7.

Les tubes doivent être conformes aux normes EN 10255 S et EN 10255 W (ancienne norme NFA 49115 et NFA 49145 série moyenne et forte) ; seuls les tubes série légère (ou "Tarif 1" et "Tarif 2") sont déconseillés.

Peigne haute résistance disponible en HSS et standard.

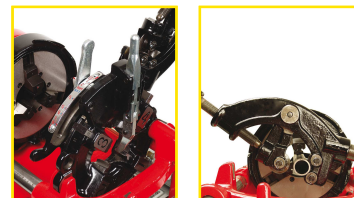
Alésoir 5 lames pour un résultat net et précis.

Corps de 330 mm de long pour réaliser des filetages sur des petites longueurs de tube. Le corps est incliné de 2,2° pour évacuer l'huile du tube.

Pédale de sécurité pour démarrer et arrêter la machine quand vous le souhaitez.

Pompe à huile à engrenage avec auto-amorçage. Crépine surélevée pour éviter de polluer l'huile par la limaille.

Débit d'huile réglable.



Motorisation	Puissance W	Composition	Peignes	Rotation tpm	Dimensions mm	Kg	Ref.
Moteur universel monophasé 230 V	1100	Ø " : 1/2 - 3/4, 1 - 2. Ø mm : 15/21 - 20/27, 26/34 - 50/60	BSPT Droite	38	1160 x 650 x 1100	101	162120

Capacités

Acier : BSPT, NPT Ø 1/4" - 2". BSPP Ø 1/2" - 2".
Inox : BSPT, NPT Ø 1/4" - 2".

Livré avec

- 1 tête de filetage automatique 1/2 à 2" BSPT et NPT,
- 1 jeu de peignes 1/2 - 3/4" BSPT Droite,
- 1 jeu de peignes 1 - 2" BSPT Droite,
- 1 jeu de charbons,
- 1 molette coupe-tube acier,
- 1 bidon de 5 L d'huile de coupe synthétique (réf. 110605),
- 4 pieds,
- 1 pédale de sécurité.

Conseils

Pour travailler les tubes acier galvanisé et inox, utiliser les peignes et les molettes spécifiques.

1621 : Machine à fileter 4"

- Tête de filetage à ouverture automatique.**
- Réglage rapide et simple** de la dimension du filetage.
- Mandrin à choc** et mors longs pour un serrage rapide et une prise ferme du tube en toute sécurité.



Machine destinée à la réalisation des filetages « gaz » avec étanchéité dans le filet suivant NFE 03.004 conforme à ISO/7.

Les tubes doivent être conformes aux normes EN 10255 S et EN 10255 W (ancienne norme NFA 49115 et NFA 49145 série moyenne et forte) ; seuls les tubes série légère (ou « Tarif 1 » et « Tarif 2») sont déconseillés.

Pompe à huile à engrenage avec auto-amorçage.

Crépine surélevée pour éviter de polluer l'huile par la limaille.

Débit d'huile réglable.

Peigne haute résistance disponible en HSS et standard.

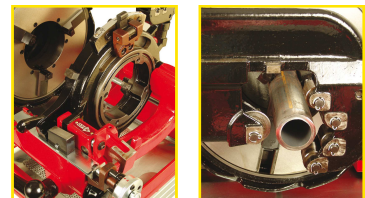
Peignes avec gorge pour un changement rapide et simple sans démonter la tête.

3 vitesses pour une coupe et un filetage optimum pour chaque diamètre.

Pédale de sécurité pour démarrer et arrêter la machine quand vous le souhaitez.

Alésoir 3 lames pour un meilleur résultat.

Compartiment spécial pour le rangement.



Spécialement conçue pour les grandes séries, à l'endurance éprouvée.

Motorisation	Puissance W	Composition	Peignes	Rotation tpm	Dimensions mm	Kg	Ref.
Moteur asynchrone monophasé 230 V	1600	Ø " : 1/2 - 3/4, 1 - 2, 2.1/2 - 4. Ø mm : 8/13 - 12/17, 26/34 - 50/60, 66/76 - 102/114	BSPT Droite	36/20/11	1200 x 870 x 1200	142,200	162140

Capacités

Acier : BSPT, NPT Ø 1/4" - 4". BSPP Ø 1/2" - 2".
 Inox : BSPT, NPT Ø 1/4" - 4".

4 ■ RACCORDEMENT / ASSEMBLAGE

Livré avec

- 1 tête de filetage automatique 1/2 à 2" BSPT,
- 1 tête de filetage automatique 2.1/2 à 4" BSPT,
- 1 jeu de peignes 1/2 - 3/4" BSPT Droite,
- 1 jeu de peignes 1 - 2" BSPT Droite,
- 1 jeu de peignes 2.1/2 - 4" BSPT Droite,
- 1 molette coupe-tube acier,
- 2 bidons de 5 L d'huile de coupe synthétique (réf. 110605),
- 4 pieds,
- 1 pédale de sécurité.

Conseils

Pour travailler les tubes acier galvanisé et inox, utiliser les peignes et les molettes spécifiques.

ACCESSOIRES POUR MACHINE A FILETER 2" ET 4"

1611 : Servante à rouleaux

Les pieds peuvent être réalisés avec du tube 3/4" (20/27).

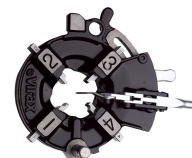
Désignation	Kg	Ref.
Servante (sans pied)	4,100	161100



1621 : Tête pour machine à fileter 2" – 4"

Destinée à la réalisation des filetages « gaz » avec étanchéité dans le filet suivant NFE 03.004 conforme à ISO/7.

Les tubes doivent être conformes aux normes EN 10255 S et EN 10255 W (ancienne norme NFA 49115 et NFA 49145 série moyenne et forte) ; seuls les tubes série légère (ou "Tarif 1" et "Tarif 2") sont déconseillés.



*Livrée sans jeu de peignes.

Désignation	Capacité "	Pour machine	Ouverture	Kg	Ref.
BSPT - NPT Droite *	1/4 - 3/8	162120/40	Manuel	3,700	162150
BSPT - NPT Droite *	1/2 - 2	162120/40	Auto	6,000	162151
BSPT Droite *	2.1/2 - 4	162140	Auto	10,000	162152
NPT Droite *	2.1/2 - 4	162140	Auto	10,000	162153



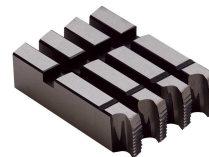
Recevez nos actualités en avant-première !

Abonnez-vous à la newsletter Virax pour recevoir des actualités et promotions en avant-première !

1622 : Peigne pour machine à fileter 2" – 4"

Standard : Acier.
HSS : Acier galvanisé et Inox.

Destinés à la réalisation des filetages « gaz » avec étanchéité dans le filet suivant NFE 03.004 conforme à ISO/7.
Les tubes doivent être conformes aux normes EN 10255 S et EN 10255 W (ancienne norme NFA 49115 et NFA 49145 série moyenne et forte) ; seuls les tubes série légère (ou "Tarif 1" et "Tarif 2") sont déconseillés.



4

Désignation	Ø ext. tube "	Ø ext. tube mm	Pour filières	Kg	Ref.
BSPT Droite	1/4 - 3/8	8/13 - 12/17	Acier - 1621	0,500	162201
BSPT Droite	1/2 - 3/4	15/21 - 20/27	Acier - 1621	0,600	162202
BSPT Droite	1 - 2	26/34 - 50/60	Acier - 1621	0,600	162203
BSPT Droite	2.1/2 - 4	66/76 - 102/114	Acier - 1621	0,800	162204
NPT Droite	1/4 - 3/8	8/13 - 12/17	Acier - 1621	0,500	162205
NPT Droite	1/2 - 3/4	15/21 - 20/27	Acier - 1621	0,600	162207
NPT Droite	1 - 2	26/34 - 50/60	Acier - 1621	0,600	162208
NPT Droite	2.1/2 - 4	66/76 - 102/114	Acier - 1621	0,800	162209
BSPT Droite HSS	1/4 - 3/8	8/13 - 12/17	Inox - 1621	0,500	162301
BSPT Droite HSS	1/2 - 3/4	15/21 - 20/27	Inox - 1621	0,600	162302
BSPT Droite HSS	1 - 2	26/34 - 50/60	Inox - 1621	0,600	162303
BSPT Droite HSS	2.1/2 - 4	66/76 - 102/114	Inox - 1621	0,800	162304
NPT Droite HSS	1/4 - 3/8	8/13 - 12/17	Inox - 1621	0,500	162305
NPT Droite HSS	1/2 - 3/4	15/21 - 20/27	Inox - 1621	0,600	162307
NPT Droite HSS	1 - 2	26/34 - 50/60	Inox - 1621	0,600	162308
NPT Droite HSS	2.1/2 - 4	66/76 - 102/114	Inox - 1621	0,800	162309
BSPP Droite	1/2 - 3/4	15/21 - 20/27	Acier - 1621	0,600	162220
BSPP Droite	1 - 2	26/34 - 50/60	Acier - 1621	0,600	162221

1621 : Pièces de rechange pour machine à fileter 2" - 4"

Désignation	Kg	Ref.
Molette pour tubes acier (Machine à fileter 2 et 4")	0,050	162470
Molette pour tubes acier galvanisé et inox (Machine à fileter 2 et 4")	0,050	162471
Charbons (Jeu de 2) pour machine à fileter 2"	0,030	753066
Jeu de 3 mors pour machine à fileter 2"	0,600	753068
Jeu de 3 chiens pour machine à fileter 2"	0,600	753069
Jeu de 3 mors pour machine à fileter 4"	0,900	753070
Jeu de 3 chiens pour machine à fileter 4"	0,900	753071



Virax accompagne tous vos projets

Avec le paiement 6 fois sans frais, Virax accompagne tous vos projets.

Une offre pour l'utilisateur professionnel : un avantage pour sa trésorerie, un paiement étalé sur 6 mois, pas de frais de dossier et Virax prend à sa charge les intérêts ! Simple et rapide à souscrire, le paiement en 6 fois sans frais permet au professionnel de rentabiliser son achat avant de l'avoir remboursé intégralement ! Offre soumise à conditions. Pour plus d'informations, s'adresser aux distributeurs Virax participants et scannez le QR code ci-contre.

4 ■ RACCORDEMENT / ASSEMBLAGE

1624 : Chariot pliable pour machine à fileter 2"

Pour machine 162120.

Une seule personne suffit pour charger et décharger la machine d'un véhicule utilitaire.

Chariot équipé de vérins d'assistance pour monter et descendre la machine.

Chariot pliable pour un transport aisé de votre machine à fileter.

Système de vidange sans démontage de la machine.

Pieds de maintien lors de demande d'effort.

Plateau pour l'entreposage des outils et des raccords.

Livré avec :

- 1 système de vidange,
- 1 set de vis de maintien.

Kg	Ref.
24,500	162460



1624 : Chariot pour machine à fileter 4"

Pour machine 162140.

Chariot équipé de 4 roulettes et poignées pour un transport aisé.

Passage de trottoir facilité.

Plateau pour l'entreposage des outils et des raccords.

Livré avec :

- 1 set de vis de maintien.

Kg	Ref.
31,500	162461



1624 : Appareil à rainurer

S'adapte sur la majorité des machines existantes du marché.

Conçue pour des applications sur chantier.

Rainurages rapides et simples à mettre en oeuvre.

Système de réglage rapide et simple pour assurer une profondeur de rainure régulière.

Entraînement par clé à cliquet (1/2" ref. 220410) ou poignée pour un effort moindre.

Tube rainurable :

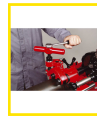
Tube Acier : NF EN 10208.2/10255W/10217.1/10255S/10216.1.

Épaisseur max. 5,5 mm.

Livré avec :

- 1 arbre de liaison,
- 1 jeu de rouleaux 2 à 6".

L'adaptateur est livré en option.



Description	Capacité "	Kg	Ref.
Appareil à rainurer	1 - 6	11,000	162400
Jeu de rouleaux	1	2,300	162431
Jeu de rouleaux	1.1/4 - 1.1/2	2,400	162432
Jeu de rouleaux	2 - 6	2,500	162433



Garantie 100% pendant 2 ans

Virax garantit l'ensemble de ses produits 2 ans à 100%, hors consommables et batteries, et hors utilisation abusive ou produit modifié.

1624 : Adaptateur pour appareil à rainurer VIRAX

Ces adaptateurs permettent de monter l'appareil à rainurer VIRAX sur la majorité des machines à fileter du marché.



4

Pour machine	Kg	Ref.
Virax 162120	1,150	162420
Virax 162140	1,500	162430
Virax 1620	1,500	162424
Ridgid 300	1,500	162421
Ridgid 300C	1,500	162422
Ridgid 535	1,500	162423
Rems Tornado et Magnum	1,500	162425
Rothenberger Supertronic 2SE	1,150	162420

MACHINE A RAINURER

1626 : Machine à rainurer GR2-12



Rainurage jusqu'à 12", avec réglage précis de la profondeur.
Vérin hydraulique pour une réalisation rapide des rainures.
Moteur puissant et silencieux sur châssis robuste.

Rainureuse électro-hydraulique, pour la réalisation par moletage à froid de rainures sur tubes standard en acier et à parois minces Ø 2" – 12". Pour l'installation des systèmes de conduites, d'arrosage, les grandes installations de chauffage et industrielles.

Construction compacte et très stable adaptée aux chantiers comme au travail en atelier.

Moteur puissant 240 V, 50 / 60 Hz, 1500 W, 23 tr/min.

Châssis assemblé sur 4 pieds pour un travail à hauteur d'homme en toute sécurité.

Pompe hydraulique robuste avec poignée de commande ergonomique.

Pression max. : 8000 kg.

Soupape de pression pour un changement rapide de tube.

Compartment inférieur pour ranger les jeux de rouleaux.

Rouleaux à rainurer spécialement conçus et trempés pour une usure minimale, avec surface antidérapante pour un meilleur entraînement du tube.

Réglage précis de la profondeur des rainures grâce à un système d'écrou / contre-écrou, idéal pour les travaux répétitifs.

Pédale de sécurité pour contrôler le fonctionnement et stopper instantanément la rotation de la machine.

Stabilisateur gros diamètres réglable pour éviter que le tube glisse.

Support à rouleaux pour tubes jusqu'au Ø 12", équipé de 4 molettes ; 2 guides latéraux en acier trempé à système de blocage rapide.

Poids de la machine seule : 129 kg.

Dimensions de la machine sur pieds : 770 x 550 x 1400 mm.



Description	Capacité "	Kg	Ref.
Machine à rainurer GR2-12	2 - 12	170,000	162600
Rouleau Sup. 2"-6" pour tube acier / inox	2 - 6	0,780	162610
Rouleau Sup. 8"-12" pour tube acier / inox	8 - 12	0,810	162611
Rouleau Inf. 2"-2.1/2" pour tube acier	2 - 2.1/2	0,550	162612
Rouleau Inf. 3"-6" pour tube acier	3 - 6	1,250	162613

Description	Capacité "	Kg	Ref.
Rouleau Inf. 8"-12" pour tube acier	8 - 12	1,420	162614
Rouleau Inf. 2"-2.1/2" pour tube inox	2 - 2.1/2	0,550	162616
Rouleau Inf. 3"-6" pour tube inox	3 - 6	1,250	162617
Rouleau Inf. 8"-12" pour tube inox	8 - 12	1,420	162618
Support de tube pour machine à rainurer	2 - 12	29,000	162615

4 ■ RACCORDEMENT / ASSEMBLAGE

Capacités

Pour tubes acier ou inox Ø 2" – 12" (60 – 325 mm).
Épaisseur des parois de tube : 3,5 – 10 mm (acier) / 1,6 – 6,5 mm (inox).

Livré avec

- 4 pieds pour châssis.
- Pédale de sécurité.
- Stabilisateur gros diamètres.
- Support à rouleaux. (162615)
- Mètre ruban de contrôle du rainurage.
- 3 rouleaux inférieurs pour tube acier (2" – 2 ½" ; 3" – 6" ; 8" – 12").
- 2 rouleaux supérieurs pour tube acier et inox (2" – 6" ; 8" – 12").
- Jeu d'outils d'installation.

Conseils

Pour le rainurage des tubes **inox**, utiliser les rouleaux inférieurs spécifiques en option.

APPAREIL A BATTRE LES COLLETS

2504 : Appareil à battre les collets

Appareil pour tube cuivre recuit.

Les alésages de cette matrice sont chanfreinés à 90° sur une face pour former les collets coniques avec la toupie et à angle cassé sur l'autre face, pour obtenir les collets plats à l'aide des mandrins et après préformage à la toupie conique.

4 goujons opposés facilitent la pose entre les mors d'un étau parallèle. Outils phosphatés.

Livré avec une toupie et des mandrins simples et étagés dans un coffret plastique.



Composition du produit	Kg	Ref.
Matrice pour tube Ø ext : 6 - 8 - 10 - 12 - 14 mm, Toupie à 90° pour tube Ø ext : 6 à 14 mm, Mandrin simple de 10 et 12 mm, Mandrin étagée de 8 à 14 mm	1,350	250401
Matrice pour tube Ø ext : 10 - 12 - 15 - 16 - 18 - 20 - 22 mm, Toupie à 90° pour tube Ø ext : 10 à 22 mm, Mandrin simple de 16 mm, Mandrin étagée de 10 et 18, de 12 et 20 et de 15 et 22 mm	3,440	250402
Matrice pour tube Ø ext : 10 - 12 - 14 - 16 - 18 - 20 - 22 mm, Toupie à 90° pour tube Ø ext : 10 à 22 mm, Mandrin simple de 16 mm, Mandrin étagée de 10 et 18, de 12 et 20 et de 14 et 22 mm	3,400	250403

2504 : Matrice

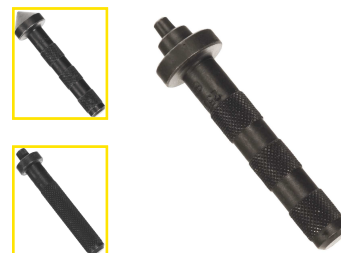
Les alésages de cette matrice sont chanfreinés à 90° sur une face pour former les collets coniques avec la toupie et à angle cassé sur l'autre face, pour obtenir les collets plats à l'aide des mandrins et après préformage à la toupie conique.

Ø ext. tube mm	Kg	Ref.
6 - 8 - 10 - 12 - 14	0,480	250411
10 - 12 - 15 - 16 - 18 - 20 - 22	1,180	250412
10 - 12 - 14 - 16 - 18 - 20 - 22	1,175	250413



virax Pour que s'exprime votre talent !

2504 : Mandrin / Toupie



4

Désignation	Type	Ø ext. tube mm	Kg	Ref.
Toupie	90°	6 à 14	0,090	250441
Toupie	90°	10 à 22	0,270	250442
Toupie	90°	6 à 40	0,525	250443
Toupie	60°	10 à 22	0,300	250447
Mandrin	Simple	10	0,075	250422
Mandrin	Simple	12	0,080	250423

Désignation	Type	Ø ext. tube mm	Kg	Ref.
Mandrin	Simple	16	0,250	250435
Mandrin	Etagé	8 et 14	0,085	250421
Mandrin	Etagé	10 et 18	0,265	250431
Mandrin	Etagé	12 et 20	0,275	250432
Mandrin	Etagé	14 et 22	0,285	250433
Mandrin	Etagé	15 et 22	0,290	250434

FRIGOR - DUDGEONNIERE

2505 : Frigor professionnel

les 

Toupie montée sur excentrique permettant d'obtenir une finition irréprochable pour une étanchéité parfaite.

Système de "débrayage" en fin de course permettant un "lissage" du collet.

Minimum d'effort grâce à la grande poignée de la vis d'avance.

Capacité sur tube cuivre recuit et écroui : collet conique à 45° : Ø 3/16" à 3/4" OD.
Appareil de précision destiné à la réalisation de collets sur tube cuivre frigoriste.
Livré dans coffret plastique comprenant matrice et étrier.



Ø ext. tube "	Pour collets à	Kg	Ref.
3/16 - 1/4 - 5/16 - 3/8 - 1/2 - 5/8 - 3/4	45°	1,970	250580



www.virax.com

Simple, rapide et convivial.
Consulter et télécharger notre catalogue en ligne,
Découvrir les nouveautés,
Trouver un point de vente,
S'inscrire à notre newsletter,
Demander un rendez vous,
En quelques clics !

4 ■ RACCORDEMENT / ASSEMBLAGE

2506 : Dudgeonnière

Finition chromée pour l'étrier et chromée dur pour tous les outils.

Capacité sur tube cuivre recuit :

collet conique à 45° : Ø 1/8" à 3/4" OD.

Outils à évaser : Ø 3/16" à 3/4" OD.

Ensemble combiné destiné à la réalisation de dudgeons à 45° et d'évasement sur les tubes frigoristes.

Outils facilement interchangeables.

Livrée dans coffret plastique contenant matrice et étrier.

* Uniquement collet conique à 45°.



Ø ext. tube "	Kg	Ref.
1/8* - 3/16 - 1/4 - 5/16 - 3/8 - 7/16* - 1/2 - 5/8 - 3/4	2,110	250620

PINCE A EMBOITURE

2526 : Pince à emboîture cuivre

les 

Effort réduit grâce aux bras de manoeuvre longs et rigides.

Pince légère (réalisée en alliage léger) moins de 800 gr et très résistante grâce à des bras profilés.

Changement d'outil simple et rapide.

La conception du mécanisme et de la pince assure :

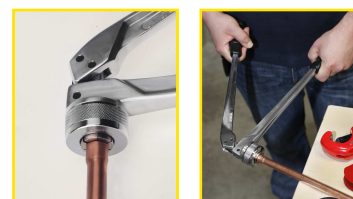
- une utilisation dans toutes les positions,
- une extraction de la tête après emboîture dans tous les cas.

Poignées ergonomiques en polypropylène, inattaquables par solvants et graisses.

Livré en coffret plastique.



Désignation	Kg	Ref.
Ø 12, 14, 16, 18, 22 mm	2,120	252641
Ø 12, 14, 16, 18, 22, 28, 32 mm	2,500	252644
Ø 12, 15, 18, 22, 28 mm	2,200	252679
Ø 3/8, 1/2, 5/8, 3/4, 7/8"	2,300	252637
Ø 3/8, 1/2, 5/8, 3/4, 7/8, 1.1/8"	2,170	252651
Ø 3/8, 1/2, 5/8, 3/4, 7/8, 1, 1.1/8"	2,485	252681
Pince seule	0,710	252600
Pince + coffret	1,710	252640



2526 : Outil à emboîture

Des outils d'expansion de haute qualité :

- 6 segments autocentreurs démontables,
- une grande longueur d'emboîture,
- un traitement spécial pour une protection efficace contre l'oxydation.



Ø ext. tube "	Ø ext. tube mm	Epaisseur tube mm	Kg	Ref.
-	8	1	0,125	252601
-	10	1	0,130	252602
-	12	1	0,120	252603
-	14	1	0,130	252604
-	15	1	0,130	252605
-	16	1	0,130	252606
-	18	1	0,140	252607
-	20	1	0,145	252608
-	22	1	0,155	252609
-	25	1	0,175	252610
-	28	1	0,190	252611
-	32	1	0,230	252612
-	35	1	0,255	252613
-	36	1	0,265	252614

Ø ext. tube "	Ø ext. tube mm	Epaisseur tube mm	Kg	Ref.
-	40	1	0,305	252615
-	42	1	0,325	252616
3/8	-	1	0,130	252622
1/2	-	1	0,125	252623
5/8	-	1	0,130	252624
3/4	-	1	0,140	252625
7/8	-	1	0,155	252626
1	-	1	0,175	252627
1.1/8	-	1	0,180	252628
1.1/4	-	1	0,210	252632
1.3/8	-	1	0,210	252633
1.1/2	-	1	0,210	252634
1.5/8	-	1	0,210	252635

4

PINCE A EXPANSION

2534 : Pince à expansion PER série 5

les 

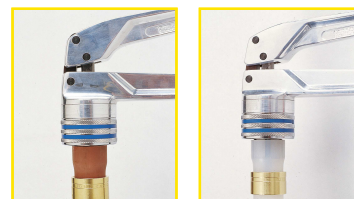
Changement d'outils rapide.
 Mécanisme de démultiplication de l'effort.
 Poignées ergonomiques en polypropylène.
 Capacité de Ø 12 à 32 mm. Pour tube PER série 5.
 Tête d'expansion : Ø 12, 16/20, 25 et 32 mm.

Cas particulier :

Pour le système Retube d'Alphacan Ø 32 mm, enfoncer le tube sur le raccord jusqu'à l'avant dernière collerette.



Désignation	Kg	Ref.
Coffret pince + tête Ø 16, 20, 25, 32 mm	2,020	253401
Coffret pince + tête Ø 12, 16, 20 mm	3,300	253402
Coffret pince + tête Ø 12, 16, 20, 25, 32 mm	2,400	253403
Pince à expansion seule	0,720	253480
Coffret nu	0,840	253481
Tête à expansion Ø 12 mm	0,150	253412
Tête à expansion Ø 16/20 mm	0,133	253416
Tête à expansion Ø 25 mm	0,156	253425
Tête à expansion Ø 32 mm	0,156	253432



Livré avec

En coffret plastique.



Pour que s'exprime votre talent !

4 ■ RACCORDEMENT / ASSEMBLAGE

2534 : Pince à expansion Quick & Easy AUTOROTATION

les 

Simplification et rapidité d'utilisation grâce à la rotation automatique de la tête.

Meilleure accessibilité dans les espaces restreints lorsqu'il n'y a pas la place pour tourner la pince.

Effort réduit grâce aux bras de manœuvre longs et rigides en aluminium forgé.



Pince et têtes à expansion avec rotation automatique de la tête pour systèmes de type Quick & Easy (Q&E).

La **rotation automatique** (système breveté) permet de simplifier le travail de l'utilisateur tout en garantissant une expansion régulière du tube. Plus besoin de tourner manuellement la pince ou le tube après chaque expansion.

Capacité Ø 16 à 32 mm* pour tubes et bagues en PEX-a ou PEX-b selon spécificités des fabricants.

Système de débrayage automatique qui préserve le mécanisme interne pour une plus grande durée de vie.

Pince légère en aluminium (seulement 915 grammes) et très résistante grâce à ses bras profilés.

Poignées ergonomiques en polypropylène, inattaquables par solvants et graisses.

Têtes d'expansion haute qualité avec traitement spécial pour une protection efficace contre l'oxydation.

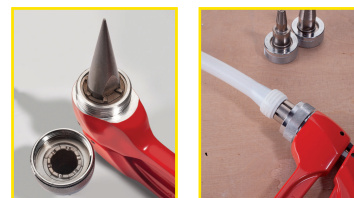
Profil conique spécialement conçu pour les systèmes Q&E.

Segments auto-centreurs pour une expansion homogène.

Livré en coffret Virabox avec tube de graisse spéciale et emplacements pour têtes.

*Ø 32 mm sans autorotation.

Désignation	Kg	Ref.
Coffret expansion Quick and Easy Autorotation 16-20-25 mm	2,970	253460
Pince expansion Quick and Easy Autorotation seule	2,365	253459
Tête à expansion Quick and Easy AR 16 x 1,8/2,0 mm	0,183	253456
Tête à expansion Quick and Easy AR 20 x 1,9/2,0 mm	0,201	253457
Tête à expansion Quick and Easy AR 25 x 2,3 mm	0,221	253458
Tête à expansion Quick and Easy 32 x 2,9 mm (sans autorotation)	0,329	253454



PIQUAGE

2527 : Coffret piquage "T-rax"

Les outils manoeuvrés par la clé à cliquet assurent l'extrusion (formation d'une collerette).
Livré en coffret métallique.

T-rax avec outils	Kg	Ref.
Ø 12, 14, 16, 18, 22 mm	3,930	252730



2527 : Accessoires pour piquage "T-rax"

Le foret spécial (à régler suivant les diamètres), monté sur une perceuse réversible, forme le trou préalable à l'extrusion pour l'introduction de l'outil.

La pince à pointer limite l'avancée du tube introduit dans le piquage, pour un écoulement parfait des fluides.

Cliquet de 11 mm sur plats.

Désignation	Kg	Ref.
Foret pour piquage	0,415	252701
Pince à pointer	0,120	252702
Cliquet pour piquage	0,310	252703



4

2527 : Outils pour piquage " T-rax"

Ø mm	Kg	Ref.
12	0,084	252711
14	0,140	252712
16	0,175	252714
18	0,220	252715
22	0,335	252717
28	0,370	252719



2528 : Coffret piquage Extrudax®

Le foret spécial (à régler suivant les diamètres), monté sur une perceuse réversible, forme le trou préalable à l'extrusion pour l'introduction de l'outil. La pince à pointer limite l'avancée du tube introduit dans le piquage, pour un écoulement parfait des fluides.

Le coffret de piquage « Extrudax® » motorisé (ref. 252830) est livré avec une perceuse réversible spéciale 230 V – 750 W à couple élevé (ref. 753825).

Livré en coffret.

Description	Motorisé	Kg	Ref.
Ø 12, 14, 16, 18, 22 mm	oui	5,750	252830
Ø 12, 14, 16, 18, 22 mm	-	1,500	252880
Ø 3/8, 1/2, 5/8, 3/4, 7/8"	-	1,500	252883



2528 : Accessoires Extrudax®

Le foret spécial (à régler suivant les diamètres), monté sur une perceuse réversible, forme le trou préalable à l'extrusion pour l'introduction de l'outil.

Désignation	Rotation tpm	Kg	Ref.
Foret	-	0,080	252801
Porte outil	-	0,280	252802
Entraîneur 6 pans	-	0,045	252804
Moteur réversible 230 V - 750 W	0-660	2,600	753825



Garantie 100% pendant 2 ans

Virax garantit l'ensemble de ses produits 2 ans à 100%, hors consommables et batteries, et hors utilisation abusive ou produit modifié.

4 ■ RACCORDEMENT / ASSEMBLAGE

2528 : Outils pour piquage Extrudax®



Ø mm	Ø "	Kg	Ref.
10	-	0,060	252810
12	-	0,060	252812
14	-	0,060	252814
15	-	0,060	252815
16	-	0,065	252816
18	-	0,065	252818
20	-	0,065	252820

Ø mm	Ø "	Kg	Ref.
22	-	0,068	252822
-	3/8	0,060	252860
-	1/2	0,060	252861
-	5/8	0,060	252862
-	3/4	0,063	252863
-	7/8	0,070	252864

OUTILS POUR TUBE PLOMB

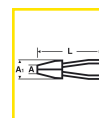
2610 : Outils pour tube plomb

261000 : Pince toupie extensible

Pour évaser l'extrémité des tuyaux de plomb. Tôle acier emboutie. Surface striée.

261010 : Broche de plombier

Pour déformer l'extrémité des tuyaux en plomb. Outil en acier phosphaté coudé à 40°.



Désignation	A mm	A1 mm	Ø mm	L mm	Kg	Ref.
Pince toupie extensible	0 - 8	60	-	290	0,365	261000
Broche de plombier	-	-	16	270	0,375	261010



Plus que la qualité, l'engagement Virax

Virax s'engage à une satisfaction totale, permanente et durable des utilisateurs et s'inscrit pour cela dans une démarche axée sur :

- Un plan produit dynamique.
- Une démarche d'innovation constante.
- Un souci d'amélioration continu.
- Une amélioration des services aux clients.
- Une assurance de taux de disponibilité optimum.
- Une satisfaction clients au cœur de nos engagements.**

PRODUIT ETANCHEITE

2626 : Filetfix® III



- Polymérisation rapide.**
- Repositionnable avant séchage.**
- Haute tenue** en température et en pression.
- Conforme** aux principales **normes** européennes pour le gaz, l'eau chaude et l'eau potable.

Produit d'étanchéité pour raccords filetés en contact des gaz combustibles (gaz naturel, butane, propane), de l'eau chaude, de l'eau potable, de l'air et des produits pétroliers, selon les normes suivantes :

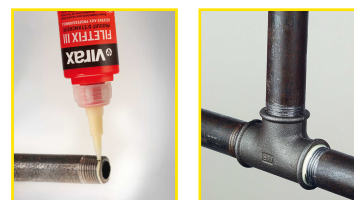
- Certifié par **CERTIGAZ RAC-GAZ (NF 540)** matériaux d'étanchéité pour raccords filetés des installations gaz.
- Conforme aux Listes Positives (**CLP**) pour la mise en contact avec l'eau destinée à la consommation humaine.
- Conforme à la norme européenne **EN 751-1 Classe H** / Agrément DVGW* (matériaux d'étanchéité pour raccords filetés au contact des gaz et de l'eau chaude).
- Agrément eau potable **WRAS**.

Application aisée grâce à son bec verseur précis et transparent.
Résiste aux vibrations, à la corrosion et à la plupart des solvants.
Ne pas utiliser sur des circuits d'oxygène pur ou de vapeur, ni sur les plastiques.

Pour plus d'informations, consultez notre fiche technique disponible sur www.virax.com, téléchargements, Fiche technique.

* hors installation répondant à la norme TRGI 2018

Conditionnement	Kg	Ref.
1 flacon de Filetfix® III - 60 ml	0,100	262600



4

2626 : Présentoir de flacons Filetfix® III

Présentoir de 15 flacons Filetfix® III (262600).

Kg	Ref.
1,680	262601



Experts Virax

Vous souhaitez bénéficier d'une assistance technique ?

Notre équipe d'experts est à votre disposition pour vous apporter conseils et recommandations afin d'utiliser de manière toujours plus optimale les produits de la gamme Virax.

De 8h00 à 12h15 et de 13h45 à 17h du lundi au vendredi (16h30) : +33 (0) 3.26.59.56.82 - experts@virax.com

Vues éclatées et notices : www.virax.com, rubrique Téléchargements

4 ■ RACCORDEMENT / ASSEMBLAGE

SERTISSAGE AXIAL

2533 : Sertisseuse axiale manuelle compacte PER série 5



Utilisation facile et pratique : une seule main pour sertir ou décaboter.
Réducteurs de série pour sertir les raccords unions, coudes, tés, à écrou et filetés.
Gamme complétée par une pince à expansion Ø 12-20 mm.

Conception spécifique des fourches de sertissage pour ne pas contraindre le raccord lors du sertissage.

Permet de sertir les écrous libres Ø 3/8, 1/2, 3/4" et les Tés et coudes Ø 12, 16 et 20 mm.

(Fourche de sertissage en Ø 20 mm)

Adaptée pour la pose en installation ou en rénovation dans un pavillon.

Utilisation ergonomique grâce à sa poignée Soft Touch®.

Démultiplication de l'effort pour un travail facile.

Conception en fonte d'aluminium : robuste et légère (800 g seulement).

Pince à expansion PER série 5 : Manches gainés pour une meilleure préhension ; Embouts traités par cathaphorèse pour réduire les risques de corrosion et faciliter l'introduction du tube.



SOFT TOUCH



Description	Kg	Ref.
Coffret sertisseuse Ø 12 - 16 - 20 mm + pince à expansion Ø 12 - 16 - 20 mm	2,340	253360
Coffret sertisseuse Ø 12 - 16 - 20 mm	2,000	253350
Pince à expansion Ø 12 - 16 - 20 mm	0,380	253355
Coffret sertisseuse Ø 12 - 16 - 20 mm + pince à expansion Ø 12 - 16 - 20 mm + coupe-tube PC 32	2,540	253361
Réducteur Ø 12 mm	0,080	753568
Réducteur Ø 16 mm	0,080	753569
Adaptateur V	0,080	753570
Adaptateur Plat	0,080	753571

Capacités

Tube PER série 5 Ø 12 - 16 - 20 mm

Livré avec

2 réducteurs Ø 12 mm (Réf. 753568), 2 réducteurs Ø 16 mm (Réf. 753569), 1 double réducteur V (Réf. 753570), 1 double réducteur plat (Réf. 753571).
En coffret.



Virax encourage les WorldSkills France

En tant que fournisseur officiel des finales nationales des métiers de Plomberie Chauffage et Couverture Métallique, notre objectif est de promouvoir l'apprentissage et la formation professionnelle des jeunes de moins de 23 ans. Les apprentis peuvent ainsi y exprimer tout leur talent, et investir sur leur avenir tout en valorisant leur métier.

2533 : Sertisseuse axiale manuelle PER série 5



Changement d'outil rapide.
Mécanisme de démultiplication de l'effort. **Sertissage rapide.**
Capacité de Ø 12 à 32 mm.

Poignées ergonomiques en polypropylène.

Gâchette de réarmement.

Adaptateur amovible et réversible pour s'adapter aux différents raccords du marché.

Système d'avance rapide.

6 réducteurs et un adaptateur sont disponibles pour réaliser le sertissage des diamètres 12, 16, 20, 25 et 32 mm, sur les raccords : union, T, coude 90° et écrou prisonnier.

Agréée par * : Alphacan Système Retube, Anquier Système Aper, Barbi Système Barbi à glissement, Europ'Fluides Système Hydrofluides, Gripp Système Régliss, Maxitub Système Maxifix, Nexa Système Rubis Floor, PBtub Système Sertigliss, Riquier Adrien Système Riquier à glissement, Système Sanaper à glissement, Somatherm Système à glissement, Tece Système Idropex.

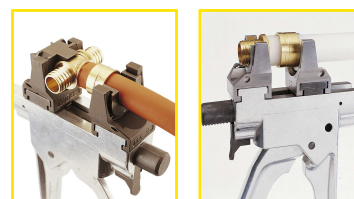
* : Autres fabricants, nous contacter.

Cas particulier :

Pour le système Retube d'Alphacan Ø 32 mm, enfoncer le tube sur le raccord jusqu'à l'avant dernière collerette.



4



Description	Kg	Ref.
Ø 16, 20, 25, 32 mm	3,260	253300
Ø 12, 16, 20, 32 mm	3,270	253302
Ø 12, 16, 20, 25, 32 mm	3,310	253303
Machine nue	1,250	253380
Coffret seul	0,840	253381

Capacités

Ø 12 à 32 mm.

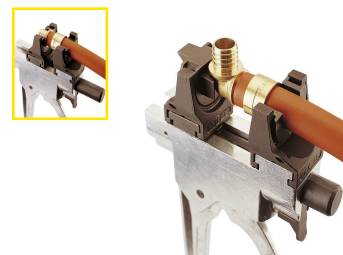
Livré avec

En coffret plastique.

2533 : Réducteur et adaptateur pour sertisseuse axiale 2533

Pour sertisseuses axiales réf. 253300, 253302, 253303, 253380.

Description	Kg	Ref.
Réducteur Ø 12 mm	0,060	253312
Réducteur Ø 16 mm	0,055	253316
Réducteur Ø 20 mm	0,045	253320
Réducteur Ø 25 mm	0,035	253325
Réducteur Ø 32 mm	0,150	253332
Adaptateur V Ø 12, 16, 20, 25, 32 mm	0,050	253333
Adaptateur pour écrou Ø 1/2, 3/4, 1"	0,050	253334
Adaptateur pour écrou Ø 3/8"	0,100	253335



Retrouvez Virax sur Facebook !

@viraxofficial

4 ■ RACCORDEMENT / ASSEMBLAGE

SERTISSAGE RADIAL

2529 : Presse à sertir manuelle hydraulique Viper® i26

les 

Sertissage multi-matériaux, **jusqu'au Ø 26 mm** en multicouche.

Ergonomique et peu encombrante.

Clic audible en fin de sertissage.

Sertisseuse hydraulique manuelle pour utilisation avec jeux d'inserts.

Avance rapide grâce à un dispositif hydraulique à piston étagé ultra performant.

Indicateur de fin de sertissage : clic audible lorsque la force de pression maximale est atteinte.

Maniable et légère (seulement 2,5 Kg) : utilisation à une main grâce à sa conception ergonomique, format longiligne et encombrement réduit de la tête pour accéder aux endroits les plus restreints.

Tête pivotante à 180° pour une utilisation aisée dans toutes les situations ; Ouverture / fermeture rapide de la tête.

Distributeur hydraulique en acier haute qualité, tête en acier trempé traité anticorrosion.

Soupape de surpression pour protection de la machine.

Poignée Soft Touch® antidérapante pour une bonne prise en main.

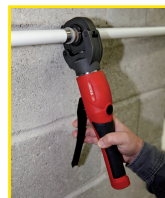
Dimensions : 366 x 63 x 88 mm.

Livrée en coffret VIRABOX

Grand choix d'inserts : Virax dispose d'inserts pour la plupart des systèmes à sertir disponibles sur le marché.

Consultez l'ensemble des systèmes compatibles avec les inserts et les pinces VIRAX à la fin du catalogue.

Photos non contractuelles



Désignation	Dimensions	Force de poussée kN	Kg	Ref.
Viper® i26 nue en coffret	390 x 190 x 120	42	3,540	252910
Viper® i26 + inserts RF-P 12 / RF-P 16 / RF-P 20	390 x 190 x 120	42	4,120	252912
Viper® i26 + inserts TH 16 / TH 20 / TH 26	390 x 190 x 120	42	4,250	252913
□Viper® i26 + inserts RF-P 16 / RF-P 20 / RF-P 25	390 x 190 x 120	42	4,250	252921
Viper® i26 + inserts U 16 / U 20 / U 25	390 x 190 x 120	42	4,250	252922

Capacités

Cuivre : Ø 12 / 14 / 16 mm.

PER, PEX : Ø 12 - 25 mm.

Multicouche : Ø 12 - 26 mm.

Sauf inserts HA26 et V15.



Virax auprès des futurs professionnels

Virax accompagne les enseignants dans la promotion de la filière auprès des étudiants. Chaque année, Virax conçoit, avec le corps enseignant, un jeu concours afin de tester de manière ludique les connaissances des futurs diplômés. Les meilleurs étudiants se voient dotés de lots pour les aider à démarrer dans leur nouvelle profession.

2535 : Presse à sertir électro-mécanique Viper® M2X

les 

Sertissage éclairé et sous contrôle : l'anneau LED lumineux éclaire la zone de travail à 360° et indique si le cycle de sertissage est réussi.

Batterie CAS compatible et performante : technologie Lithium-Ion 18V compatible avec plus de 300 machines des partenaires de l'alliance CAS (Cordless Alliance System).

Application Bluetooth® : votre sertisseuse communique avec votre Smartphone via l'application VIR-APP.

Sertisseuse électro-mécanique 20kN compacte et légère sur batterie, avec retour automatique du piston.

2 machines pour répondre au mieux à votre besoin :

- M2X : format « pistolet » favorisant la préhension et la maniabilité.
- L2X : format « en ligne » idéal pour les endroits difficiles d'accès.

Modulable à vos besoins avec 2 solutions de sertissage :

- Pince-mère et inserts : peu encombrants et légers, faciles à ranger et à transporter.
- Mini-pinces : encombrement et poids optimisés à un profil/un diamètre, pour sertir dans les endroits les plus restreints.

Un sertissage intelligent pour une sécurité accrue :

- Contrôle automatique de l'effort exercé via un microprocesseur tout au long du cycle de sertissage.
- Anneau LED circulaire multicolore indiquant la réussite du cycle de sertissage et l'état de charge de la batterie, ou la nécessité de réaliser la maintenance préventive (20 000 cycles).
- Démarrage du cycle uniquement si la batterie est suffisamment chargée.

Batteries CAS Lithium-Ion haute performance :

- Durabilité augmentée : contrôle permanent de chacune des cellules durant la charge, garantissant une meilleure durée de vie de la batterie.
- Charge rapide et sécurisée : chargeur ventilé pour une température constante durant la charge.
- Anticipation de la charge : indicateur de charge sur la batterie.
- Durée de vie fiabilisée : stockage prolongé possible sans auto-décharge.

Facile d'utilisation et confort de travail :

- Un seul bouton pour la mise en marche et le sertissage ; arrêt automatique de la machine pour économiser la batterie.
- Cycle de sertissage rapide ; changement simple et rapide des inserts ou des mini-pinces.
- Poids minimisé (2,1 kg avec batterie), dimensions contenues (seulement 33cm de long avec pince) et centre de gravité optimisé, sont les composants d'un outil léger, compact et maniable.
- Ergonomie optimisée : poignée Soft Touch® antidérapante ; tête pivotante à 360°.
- Eclairage maximal sans zone d'ombre : l'anneau LED circulaire autour de la pince éclaire la zone de travail à 360°.

Encore plus d'efficacité grâce à l'application VIR-APP :

- Vérification du nombre de sertissages réalisés et restants jusqu'à la prochaine maintenance.
- Personnalisation de l'intensité lumineuse et du temps de mise en veille de votre sertisseuse pour un confort de travail optimum.
- Création de rapports de chantier avec toutes les informations nécessaires (nombre de sertissages, photos, coordonnées clients).

En option, batterie CAS 18V - 4,0 Ah Lithium-Ion HD (Haute Densité), réf. 253541.

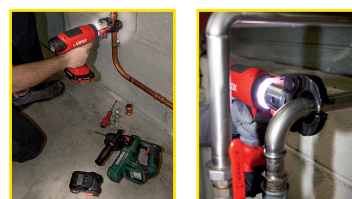
Dimensions M2X (avec batterie, sans pince) : 263 x 259 x 81 mm.

Dimensions L2X (avec batterie, sans pince) : 322 x 81 x 121 mm.

Consultez l'ensemble des systèmes compatibles avec les inserts et les pinces VIRAX sur notre site Internet ou à la fin de notre catalogue.



4



4 ■ RACCORDEMENT / ASSEMBLAGE

Composition	Dimensions mm	Kg	Ref.
M2X 18V - 2 batteries 2,0 Ah Li-Ion - Sans pince-mère	590 x 390 x 140	5,790	253550
M2X 18V - 2 batteries 2,0 Ah Li-Ion - Pince-mère	590 x 390 x 140	6,940	253551
M2X 18V - Sans batterie - Sans pince-mère	590 x 390 x 140	4,485	253552
M2X 18V - 2 batteries 2,0 Ah Li-Ion - Pince-mère - Inserts HA16 / HA20 / HA26	590 x 390 x 140	7,985	253553
M2X 18V - 2 batteries 2,0 Ah Li-Ion - Pince-mère - Inserts RFP12 / RFP16 / RFP20	590 x 390 x 140	7,520	253554
M2X 18V - 2 batteries 2,0 Ah Li-Ion - Pince-mère - Inserts RFP16 / RFP20 / RFP25	590 x 390 x 140	7,450	253555
M2X 18V - 2 batteries 2,0 Ah Li-Ion - Pince-mère - Inserts RFP16 / RFP20 / RFP25 / RFP32	590 x 390 x 140	7,580	253556
M2X 18V - 2 batteries 2,0 Ah Li-Ion - Pince-mère - Inserts TH16 / TH20 / TH26	590 x 390 x 140	7,650	253557
M2X 18V - 2 batteries 2,0 Ah Li-Ion - Pince-mère - Inserts TH16 / TH20 / TH26 / TH32	590 x 390 x 140	7,770	253558
M2X 18V - 2 batteries 2,0 Ah Li-Ion - Pince-mère - Inserts U16 / U20 / U25	590 x 390 x 140	7,410	253559

Composition	Dimensions mm	Kg	Ref.
M2X 18V - 2 batteries 2,0 Ah Li-Ion - Pince-mère - Inserts U16 / U20 / U25 / U32	590 x 390 x 140	7,490	253560
M2X 18V - 2 batteries 2,0 Ah Li-Ion - Pince-mère - Inserts V15 / V18 / V22	590 x 390 x 140	7,395	253561
M2X 18V - 2 batteries 2,0 Ah Li-Ion - Pince-mère - Inserts V12 / V14 / V16 / V18 / V22	590 x 390 x 140	7,740	253562
M2X 18V - 2 batteries 2,0 Ah Li-Ion - Pince-mère - Inserts V12 / V15 / V18 / V22 / V28	590 x 390 x 140	7,665	253563
M2X 18V - 2 batteries 2,0 Ah Li-Ion - Pince-mère - Inserts V15 / V18 / V22 / V28	590 x 390 x 140	7,565	253564
M2X 18V - 2 batteries 2,0 Ah Li-Ion - Pince-mère - Inserts TH16 / TH18 / TH20 / TH26	590 x 390 x 140	7,800	253565
M2X 18V - 2 batteries 2,0 Ah Li-Ion - Pince-mère - Inserts R1/4" / R3/8" / R1/2" / R5/8"	590 x 390 x 140	7,580	253566
M2X 18V - 1 batterie 2,0 Ah Li-Ion - Sans pince-mère	590 x 390 x 140	5,390	253568
M2X 18V - 1 batterie 2,0 Ah Li-Ion - Pince-mère	590 x 390 x 140	6,500	253569

Capacités

Cuivre : Ø 12 - 28 mm / Ø 1/4 - 1".
Inox : Ø 12 - 28 mm.
PER, PEX : Ø 12 - 32 mm (inserts) - 40 mm (mini-pinces TH-U).
Multicouche : Ø 12 - 32 mm (inserts) - 40 mm (mini-pinces TH-U).
Acier électro-zingué (ou acier carbone) : Ø 12 - 28 mm.

Livré avec

- 1 ou 2 batteries Lithium-Ion 18 V - 2,0 Ah, 1 chargeur rapide (sauf réf. 253552 et 253572).
- 1 pince-mère (sauf réf. 253550, 253552, 253568, 253570, 253572 et 253588). Pince-mère seule : réf. 753834.
- En coffret Virabox (590 x 380 x 140 mm, réf. 753544) acceptant jusqu'à 6 jeux d'inserts, 2 mini-pinces, 2 batteries, 1 chargeur.

Conseils

Une maintenance est requise tous les 20 000 cycles.
Anticipez-la, en consultant le nombre de cycles restant avant maintenance via l'application.

2535 : Presse à sertir électro-mécanique Viper® L2X

les 

Sertissage éclairé et sous contrôle : l'anneau LED lumineux éclaire la zone de travail à 360° et indique si le cycle de sertissage est réussi.

Batterie CAS compatible et performante : technologie Lithium-Ion 18V compatible avec plus de 300 machines des partenaires de l'alliance CAS (Cordless Alliance System).

Application Bluetooth® : votre sertisseuse communique avec votre Smartphone via l'application VIR-APP.

Sertisseuse électro-mécanique 20kN compacte et légère sur batterie, avec retour automatique du piston.

2 machines pour répondre au mieux à votre besoin :

- M2X : format « pistolet » favorisant la préhension et la maniabilité.
- L2X : format « en ligne » idéal pour les endroits difficiles d'accès.

Modulable à vos besoins avec 2 solutions de sertissage :

- Pince-mère et inserts : peu encombrants et légers, faciles à ranger et à transporter.
- Mini-pinces : encombrement et poids optimisés à un profil/un diamètre, pour sertir dans les endroits les plus restreints.

Un sertissage intelligent pour une sécurité accrue :

- Contrôle automatique de l'effort exercé via un microprocesseur tout au long du cycle de sertissage.
- Anneau LED circulaire multicolore indiquant la réussite du cycle de sertissage et l'état de charge de la batterie, ou la nécessité de réaliser la maintenance préventive (20 000 cycles).
- Démarrage du cycle uniquement si la batterie est suffisamment chargée.

Batteries CAS Lithium-Ion haute performance :

- Durabilité augmentée : contrôle permanent de chacune des cellules durant la charge, garantissant une meilleure durée de vie de la batterie.
- Charge rapide et sécurisée : chargeur ventilé pour une température constante durant la charge.
- Anticipation de la charge : indicateur de charge sur la batterie.
- Durée de vie fiabilisée : stockage prolongé possible sans auto-décharge.

Facile d'utilisation et confort de travail :

- Un seul bouton pour la mise en marche et le sertissage ; arrêt automatique de la machine pour économiser la batterie.
- Cycle de sertissage rapide ; changement simple et rapide des inserts ou des mini-pinces.
- Poids minimisé (2,1 kg avec batterie), dimensions contenues (seulement 33cm de long avec pince) et centre de gravité optimisé, sont les composants d'un outil léger, compact et maniable.
- Ergonomie optimisée : poignée Soft Touch® antidérapante ; tête pivotante à 360°.
- Eclairage maximal sans zone d'ombre : l'anneau LED circulaire autour de la pince éclaire la zone de travail à 360°.

Encore plus d'efficacité grâce à l'application VIR-APP :

- Vérification du nombre de sertissages réalisés et restants jusqu'à la prochaine maintenance.
- Personnalisation de l'intensité lumineuse et du temps de mise en veille de votre sertisseuse pour un confort de travail optimum.
- Création de rapports de chantier avec toutes les informations nécessaires (nombre de sertissages, photos, coordonnées clients).

En option, batterie CAS 18V - 4,0 Ah Lithium-Ion HD (Haute Densité), réf. 253541.

Dimensions M2X (avec batterie, sans pince) : 263 x 259 x 81 mm.

Dimensions L2X (avec batterie, sans pince) : 322 x 81 x 121 mm.

Consultez l'ensemble des systèmes compatibles avec les inserts et les pinces VIRAX sur notre site Internet ou à la fin de notre catalogue.



4



4 ■ RACCORDEMENT / ASSEMBLAGE

Composition	Dimensions mm	Kg	Ref.
L2X 18V - 2 batteries 2,0 Ah Li-Ion - Sans pince-mère	590 x 390 x 140	5,725	253570
L2X 18V - 2 batteries 2,0 Ah Li-Ion - Pince-mère	590 x 390 x 140	6,835	253571
L2X 18V - Sans batterie - Sans pince-mère	590 x 390 x 140	4,385	253572
L2X 18V - 2 batteries 2,0 Ah Li-Ion - Pince-mère - Inserts RFP12 / RFP16 / RFP20	590 x 390 x 140	7,415	253574
L2X 18V - 2 batteries 2,0 Ah Li-Ion - Pince-mère - Inserts RFP16 / RFP20 / RFP25	590 x 390 x 140	7,555	253575
L2X 18V - 2 batteries 2,0 Ah Li-Ion - Pince-mère - Inserts RFP16 / RFP20 / RFP25 / RFP32	590 x 390 x 140	7,685	253576
L2X 18V - 2 batteries 2,0 Ah Li-Ion - Pince-mère - Inserts TH16 / TH20 / TH26	590 x 390 x 140	7,545	253577
L2X 18V - 2 batteries 2,0 Ah Li-Ion - Pince-mère - Inserts U16 / U20 / U25	590 x 390 x 140	7,305	253579

Composition	Dimensions mm	Kg	Ref.
L2X 18V - 2 batteries 2,0 Ah Li-Ion - Pince-mère - Inserts V15 / V18 / V22	590 x 390 x 140	7,290	253581
L2X 18V - 2 batteries 2,0 Ah Li-Ion - Pince-mère - Inserts V12 / V14 / V16 / V18 / V22	590 x 390 x 140	7,635	253582
L2X 18V - 2 batteries 2,0 Ah Li-Ion - Pince-mère - Inserts V15 / V18 / V22 / V28	590 x 390 x 140	7,640	253584
L2X 18V - 2 batteries 2,0 Ah Li-Ion - Pince-mère - Inserts TH16 / TH18 / TH20 / TH26	590 x 390 x 140	7,695	253585
L2X 18V - 2 batteries 2,0 Ah Li-Ion - Pince-mère - Inserts R1/4" / R3/8" / R1/2" / R5/8"	590 x 390 x 140	7,685	253586
L2X 18V - 1 batterie 2,0 Ah Li-Ion - Sans pince-mère	590 x 390 x 140	5,290	253588
L2X 18V - 1 batterie 2,0 Ah Li-Ion - Pince-mère	590 x 390 x 140	6,400	253589

Capacités

Cuivre : Ø 12 - 28 mm / Ø 1/4 - 1".
Inox : Ø 12 - 28 mm.
PER, PEX : Ø 12 - 32 mm (inserts) - 40 mm (mini-pinces TH-U).
Multicouche : Ø 12 - 32 mm (inserts) - 40 mm (mini-pinces TH-U).
Acier électro-zingué (ou acier carbone) : Ø 12 - 28 mm.

Livré avec

- 1 ou 2 batteries Lithium-Ion 18 V - 2,0 Ah, 1 chargeur rapide (sauf réf. 253552 et 253572).
- 1 pince-mère (sauf réf. 253550, 253552, 253568, 253570, 253572 et 253588). Pince-mère seule : réf. 753834.
- En coffret Virabox (590 x 380 x 140 mm, réf. 753544) acceptant jusqu'à 6 jeux d'inserts, 2 mini-pinces, 2 batteries, 1 chargeur.

Conseils

Une maintenance est requise tous les 20 000 cycles.
Anticipez-la, en consultant le nombre de cycles restant avant maintenance via l'application.



Virax, fabricant français

Avec un Centre de Production qui s'étend sur plus de 20 000 m² à Epernay en France, Virax fabrique les outils et machines conçus par son Centre R&D pour répondre aux exigences des professionnels. Plasturgie, usinage, tournage, fraisage, assemblage et peinture sont autant d'activités réalisées sur place qui permettent de garantir la maîtrise et la qualité de fabrication.

2532 : Presse à sertir électro-hydraulique Viper® P25+

les 

Légère : Seulement 4 kg avec batterie.

Rapide : cycle de sertissage très court (env. 5 sec.), avec retour automatique du piston.

Pratique : 2 diodes sur l'avant pour éclairer la partie à sertir.

Pratique et performante :

Sertisseuse hydraulique 32 kN, avec tête pivotante à 360° et retour automatique du piston. Poids minimisé et cycle rapide garantissent un travail efficace et facile à l'utilisateur dans toutes les conditions de travail.

Poignée ergonomique Soft Touch® anti-dérapante.

Utilisation entre -10°C et +60°C.

Intelligente grâce à sa carte électronique :

Indicateur lumineux de fin de cycle de sertissage ou de cycle interrompu

Témoin lumineux du niveau de charge de la batterie

Témoin de maintenance à 20 000 cycles avec alerte préventive à 19 500.

Arrêt automatique de la machine pour économiser les batteries.

Orientée sécurité :

Verrouillage des pinces à sertir par un levier à 180° pour éviter les déverrouillages involontaires

Blocage de la sertisseuse en cas de batterie insuffisamment chargée pour faire un cycle complet

L'utilisateur peut à tout moment arrêter le sertissage grâce au bouton d'arrêt d'urgence

Batterie Li-Ion 18V / 3 Ah : autonomie de sertissage accrue, résistante aux basses températures (jusqu'à -10°C), renforts de protection Soft Touch®, auto-décharge minimale et absence d'effet mémoire.

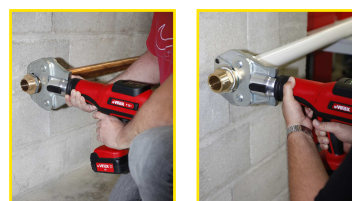
Plateforme batterie commune avec la sertisseuse VIPER® M21+.

Dimensions (avec batterie) : 411 x 249 x 93 mm.

Consultez l'ensemble des systèmes compatibles avec les inserts et les pinces VIRAX à la fin du catalogue.



4



Désignation	Dimensions mm	Force de poussée kN	Kg	Ref.
Viper® P25+ 18V – 2 batteries 3Ah Li-ion	590 x 390 x 140	32-34	8,700	253261
Viper® P25+ 18V – 1 batterie 3Ah Li-ion	590 x 390 x 140	32-34	8,050	253263

Capacités

Cuivre : Ø 12 – 54 mm / Ø 1/4 - 1.3/8".

Inox : Ø 12 – 54 mm.

PER, PEX : Ø 12 – 32 mm.

Multicouche : Ø 12 – 110 mm.

Acier électro-zingué (ou acier carbone) : Ø 12 – 54 mm.

Livré avec

Réf. 253261

- 2 batteries Li-Ion 18 V - 3 Ah. - 1 chargeur rapide 85 min. - Sans pince. - En coffret.

Réf. 253263

- 1 batterie Li-Ion 18 V - 3 Ah. - 1 chargeur rapide 85 min. - Sans pince. - En coffret.



Retrouvez Virax sur Twitter !

@ViraxOfficial

4 ■ RACCORDEMENT / ASSEMBLAGE

2532 - 2535 : Accessoires pour presse à sertir



Pour	Désignation	Kg	Ref.
Viper® M2X / Viper® L2X / Eurostem® III	Batterie 18 V - 2 Ah Li-Ion Power CAS	0,465	253540
Viper® M2X / Viper® L2X / Eurostem® III	Batterie 18 V - 4 Ah Li-Ion HD CAS	0,660	253541
Viper® M2X / Viper® L2X / Eurostem® III	Chargeur 240 V EU - pour batterie 18 V CAS	0,580	253542
Viper® M2X / Viper® L2X / Eurostem® III	Chargeur 240 V UK - pour batterie 18 V CAS	0,580	253543
Viper® M2X / Viper® L2X / Viper® M21+ / Viper® ML21+	Pince-mère	1,100	753834
Viper® M21+ / Viper® ML21+ / Viper® P25+	Batterie 18 V - 3 Ah Li-ion	0,790	253505

Pour	Désignation	Kg	Ref.
Viper® M21+ / Viper® ML21+	Batterie 18 V - 1,5 Ah - Li-ion	0,450	253506
Viper® M21+ / Viper® ML21+ / Viper® P25+	Chargeur 240 V - pour batterie 18 V Li-ion	0,800	253507
Viper® M20+ / P22+	Batterie 14,4 V - 2,4 Ah Li-ion	0,645	253244
Viper® M20+ / P22+	Chargeur 230 V - pour batterie 14,4 V - 2,4 Ah Li-ion	0,740	251844
Viper® M20+ / P22+	Adaptateur filaire 230V - 14,4V	0,980	252938

2529 - 2532 : Inserts pour modèles i10 / i26 / M20+ / M21+ / ML21+ / M2X / L2X

Léger. Peu encombrant. Très bon rapport qualité / prix. Acier très haute résistance (33 HRC). Très grande précision de sertissage.

Inserts en version déportée pour certains profils, permettant de sertir le plus près possible d'un obstacle (le long d'un mur par exemple).

Garantie 5 ans (sauf profil).

* Viper® i10 avec Profil TH26 : uniquement pour Barbi, Comap, Frankische, Giacomini, Idrosanitaria Bonomi, Industrial Blansol, Ipalpex, Somatherm, Tiemme, Valsir.

Consultez l'ensemble des systèmes compatibles avec les inserts et les pinces VIRAX à la fin du catalogue.

** Pour systèmes à sertir >B< MaxiPro Conex Bänninger



Profil	Ø	Type	i10	i26	M20+	M21+/ML21+/M2X/L2X	Kg	Ref.
M	12	Déportés	-	-	ok	ok	0,220	252951
M	15	Déportés	-	-	ok	ok	0,205	252952
M	18	Déportés	-	-	ok	ok	0,185	252953
M	22	Standard	-	-	ok	ok	0,185	252954
M	15-18-22	-	-	-	ok	ok	0,850	990156
M	28	Standard	-	-	-	ok	0,140	252955
G	16	Standard	-	ok	-	ok	0,270	252981
G	20	Standard	-	ok	-	ok	0,240	252982
G	26	Standard	-	ok	-	ok	0,190	252983
G	32	Standard	-	-	-	ok	0,160	252984
HA	16	Standard	ok	ok	ok	ok	0,410	252986
HA	20	Standard	ok	ok	ok	ok	0,360	252987
HA	26	Standard	-	-	ok	ok	0,290	252988
HA	16-20-26	Standard	-	-	ok	ok	1,300	990010

Profil	Ø	Type	i10	i26	M20+	M21+/ML21+/M2 X/L2X	Kg	Ref.
HA	32	Standard	-	-	ok	ok	0,180	252989
H-ML	14	Standard	ok	ok	ok	ok	0,130	252942
H-ML	16	Standard	ok	ok	ok	ok	0,180	252943
H-ML	20	Standard	ok	ok	ok	ok	0,160	252946
H-ML	26	Standard	-	ok	ok	ok	0,130	252948
H-ML	16-20-26	Standard	-	ok	ok	ok	0,770	990066
H-ML	32	Standard	-	-	ok	ok	0,080	252949
R **	1/4"	Déportés	-	-	ok	ok	0,240	253282
R **	3/8"	Déportés	-	-	ok	ok	0,190	253283
R **	1/2"	Déportés	-	-	ok	ok	0,180	253284
R **	5/8"	Déportés	-	-	ok	ok	0,165	253285
R **	1/4"-3/8"-1/2"-5/8 "	Déportés	-	-	ok	ok	0,890	990182
R **	3/4"	Standard	-	-	ok	ok	0,160	253286
R **	7/8"	Standard	-	-	ok	ok	0,135	253287
RF-P	12	Standard	ok	ok	ok	ok	0,220	253251
RF-P	16	Standard	ok	ok	ok	ok	0,190	253252
RF-P	18	Standard	ok	ok	ok	ok	0,190	253257
RF-P	20	Standard	ok	ok	ok	ok	0,170	253253
RF-P	12-16-20	Standard	ok	ok	ok	ok	0,850	990020
RF-P	25	Standard	-	ok	ok	ok	0,150	253254
RF-P	16-20-25	Standard	-	ok	ok	ok	0,780	990058
RF-P	32	Standard	-	-	ok	ok	0,130	253255
TH	14	Standard	ok	ok	ok	ok	0,290	252902
TH	14	Déportés	-	-	ok	ok	0,290	253266
TH	15	Standard	ok	ok	ok	ok	0,285	252903
TH	16	Standard	ok	ok	ok	ok	0,280	252904
TH	16	Déportés	-	-	ok	ok	0,280	253268
TH	17	Standard	ok	ok	ok	ok	0,270	252905
TH	18	Standard	ok	ok	ok	ok	0,260	252906
TH	20	Standard	ok	ok	ok	ok	0,240	252907
TH	20	Déportés	-	-	ok	ok	0,240	253271
TH	25	Standard	-	ok	ok	ok	0,200	252908
TH	26	Standard	ok*	ok	ok	ok	0,190	252909
TH	16-20-26	Standard	ok*	ok	ok	ok	0,850	990019
TH	32	Standard	-	-	ok	ok	0,110	252911
U	14	Déportés	-	-	ok	ok	0,200	253281
U	16	Standard	ok	ok	ok	ok	0,180	252915
U	16	Déportés	-	-	ok	ok	0,170	253272
U	18	Standard	ok	ok	ok	ok	0,170	252916
U	20	Standard	ok	ok	ok	ok	0,160	252917
U	20	Déportés	-	-	ok	ok	0,160	253273
U	25	Standard	-	ok	ok	ok	0,130	252918
U	16-20-25	Standard	-	ok	ok	ok	0,770	990063
U	32	Standard	-	-	ok	ok	0,080	252919
V	12	Standard	-	ok	ok	ok	0,180	252961
V	12	Déportés	-	-	ok	ok	0,170	253274
V	14	Standard	-	ok	ok	ok	0,170	252966
V	14	Déportés	-	-	ok	ok	0,170	253275
V	15	Standard	-	-	ok	ok	0,165	252962

4 ■ RACCORDEMENT / ASSEMBLAGE

Profil	Ø	Type	i10	i26	M20+	M21+/ML21+/M2X/L2X	Kg	Ref.
V	15	Déportés	-	-	ok	ok	0,170	253276
V	16	Standard	-	ok	ok	ok	0,160	252967
V	16	Déportés	-	-	ok	ok	0,170	253277
V	18	Standard	-	-	ok	ok	0,160	252963
V	18	Déportés	-	-	ok	ok	0,170	253278
V	22	Standard	-	-	ok	ok	0,130	252964
V	12-15-18-22	Standard	-	-	ok	ok	0,940	990059
V	12-14-16-18-22	Standard	-	-	ok	ok	1,100	990034
V	28	Standard	-	-	ok	ok	0,090	252965

2525 : Mini pince à sertir pour modèle M21+ / ML21+ / M2X / L2X

Dédiée à la presse à sertir Viper® M21+ / ML21+ / M2X / L2X.

Très compacte et légère, permettant de sertir dans les endroits les plus confinés et entre les collecteurs.

Fabriquée en acier trempé résistant aux fortes sollicitations et à la corrosion.

Garantie 5 ans (sauf profil).

Consultez l'ensemble des systèmes compatibles avec les inserts et les pinces VIRAX à la fin du catalogue.



Ø mm	Profil	Kg	Ref.
16	G	1,800	252529
20	G	1,800	252530
26	G	1,800	252531
32	G	1,800	252532
40	G	1,800	252556
12	M	1,800	252507
15	M	1,800	252508
18	M	1,800	252509
22	M	1,800	252510
12-15-18-22	M	8,800	252595
12	RF	1,800	252545
16	RF	1,800	252546
18	RF	1,800	252547
20	RF	1,800	252548
12-16-20	RF	5,500	252590
25	RF	1,800	252549
32	RF	1,800	252550
14	TH	1,800	252512
16	TH	1,800	252514
18	TH	1,800	252516
20	TH	1,800	252517

Ø mm	Profil	Kg	Ref.
25	TH	1,800	252518
26	TH	1,800	252519
16-20-26	TH	5,500	252591
32	TH	1,800	252520
40	TH	1,800	252521
16	U	1,800	252523
18	U	1,800	252524
20	U	1,800	252525
25	U	1,800	252526
16-20-25	U	5,500	252592
32	U	1,800	252527
40	U	1,800	252528
12	V	1,800	252500
14	V	1,800	252501
15	V	1,800	252502
16	V	1,800	252503
18	V	1,800	252504
22	V	1,800	252505
12-14-16-18-22	V	8,800	252593
12-15-18-22-28	V	8,800	252594
28	V	1,800	252506



Retrouvez Virax sur Instagram !

@virax_official

2531 : Pince-mère 32 kN à sertir pour modèle P25+



Gain de poids et de place grâce au concept des inserts.

Compatible : Utilisation avec les inserts Virax.

Polyvalente : Adaptable sur la plupart des machines électrohydrauliques du marché.

Economique :

Le système [pince-mère + inserts] est rapidement économique. Un jeu d'inserts est en moyenne 2 fois moins cher qu'une pince à sertir standard.

Pratique :

Gain de poids et d'espace dans la caisse à outils par rapport à des pinces à sertir standards. Une installation nécessite en moyenne 5 jeux d'inserts (profils ou diamètres différents). Le poids de la pince-mère et de 5 jeux d'inserts n'est que de 2,6 kg, contre plus de 10 kg pour 5 pinces à sertir standard.

Compatible :

Utilisation avec les inserts Virax sur votre sertisseuse Virax Viper® P25+.

Le verrouillage à bille assure un bon compromis entre maintien et facilité d'extraction des inserts.

Polyvalente :

La pince-mère 32 kN Virax s'assemble sur les machines électrohydrauliques du marché de puissance standard 32-34 kN, de type Virax VIPER® P25+.

Dimensions (pince-mère seule) : 151 x 103 x 39 mm.

Poids (pince-mère seule) : 1,480 kg.

Non compatible avec les machines électromécaniques, de type Virax Viper® P30+.

Consultez l'ensemble des systèmes compatibles avec les inserts et les pinces VIRAX à la fin du catalogue.



4

Désignation	Dimensions mm	Force de poussée kN	Kg	Ref.
Pince-mère 32 kN seule	390 x 190 x 120	32	2,390	253163
Pince-mère 32 kN + inserts TH16/TH20/TH26	390 x 190 x 120	32	3,100	253164
Pince-mère 32 kN + inserts V12/V14/V16/V18/V22	390 x 190 x 120	32	3,190	253165
Pince-mère 32 kN + inserts M12/M15/M18/M22/M28	390 x 190 x 120	32	3,325	253166
Pince-mère 32 kN + inserts U16/U20/U26	390 x 190 x 120	32	2,860	253167
Pince-mère 32 kN + inserts HA16/HA20/HA26	390 x 190 x 120	32	3,450	253168
Pince-mère 32 kN + inserts RF-P12/RF-P16/RF-P20	390 x 190 x 120	32	2,970	253169
Pince-mère 32 kN + inserts RF-P12/RF-P16/RF-P20/RF-P/25	390 x 190 x 120	32	3,120	253170

Capacités

Cuivre : Ø 12 - 28 mm.

Inox : Ø 12 - 28 mm.

PER, PEX : Ø 12 - 32 mm.

Multicouche : Ø 12 - 32 mm.

Acier électro-zingué (ou acier carbone) : Ø 12 - 28 mm.

Livré avec

La pince-mère seule, réf. 253163, et les compositions pince-mère + inserts sont livrées en valise Virabox avec 10 logements pour jeux d'inserts.

4 ■ RACCORDEMENT / ASSEMBLAGE

2530 - 2531 : Pince à sertir pour modèles P10 / P22+ / P25+ / P30+

Adaptables sur toutes les machines disponibles sur le marché. Dureté 20 % supérieure à celle des pinces classiques Acier très haute résistance (33 HRC). Essais de résistance réalisés avec une pression comprise entre 12T et 15T exercée 10 000 fois. Garantie 5 ans (sauf profil). Consultez l'ensemble des systèmes compatibles avec les inserts et les pinces VIRAX à la fin du catalogue.

* Uponor original. Anneau à sertir à utiliser impérativement avec la pince activatrice réf. 253110.

** Pince activatrice pour réf. 253126, 253127, 253128, 253129.

*** Pour systèmes à sertir >B< MaxiPro Conex Bänninger



Ø mm	Profil	Kg	Ref.
16	G (Geberit Original)	1,900	253130
20	G (Geberit Original)	1,900	253131
26	G (Geberit Original)	1,900	253132
32	G (Geberit Original)	1,900	253133
40	G (Geberit Original)	1,900	253134
50	G (Geberit Original)	1,900	253135
12	H	1,900	253090
14	H	1,900	253091
16	H	1,900	253092
20	H	1,900	253095
12-16-20	H	7,000	990113
25	H	1,900	253096
26	H	1,900	253097
32	H	1,900	253098
12	HA	1,900	253102
16	HA	1,900	253104
20	HA	1,900	253105
26	HA	1,900	253106
16-20-26	HA	7,400	990062
32	HA	1,900	253107
40	HA	1,900	253108
12	M	1,900	253051
14	M	1,900	253050
15	M	1,900	253052
16	M	1,900	253059
18	M	1,900	253053
22	M	1,900	253054
28	M	1,900	253055
12-15-18-22-28	M	10,200	990056
35	M	1,900	253056
42	M (3 ELTS)	5,200	253033
54	M (3 ELTS)	5,000	253034
1/4"	R ***	1,750	253040
3/8"	R ***	1,750	253041
1/2"	R ***	1,750	253042
5/8"	R ***	1,750	253043
1/4"-3/8"-1/2"-5/8"	R ***	8,720	990180
3/4"	R ***	1,750	253044
7/8"	R ***	1,750	253045
1"	R ***	1,750	253046
1.1/8"	R ***	1,750	253047
1/4"-3/8"-1/2"-5/8"-3/4"-7/8"-1"-1.1/8"	R ***	17,330	990181

Ø mm	Profil	Kg	Ref.
1.3/8"	R ***	1,750	253048
12	TH	1,900	253001
14	TH	1,900	253002
15	TH	1,900	253003
16	TH	1,900	253004
17	TH	1,900	253005
18	TH	2,040	253006
20	TH	1,980	253007
25	TH	1,900	253008
26	TH	1,900	253009
16-20-26	TH	6,900	990035
32	TH	1,900	253011
40	TH	1,900	253012
50	TH (3 ELTS)	5,000	253016
63	TH (3 ELTS)	4,856	253017
14	U	1,900	253111
16	U	1,900	253112
18	U	1,900	253113
20	U	1,900	253114
25	U	1,900	253115
16-20-25	U	6,300	990057
32	U	1,900	253116
40	U	1,900	253117
50	U	1,900	253118
63	U	5,030	253119
63	U*	2,300	253126
75	U*	2,640	253127
90	U*	3,310	253128
110	U*	3,890	253129
63-110	U**	2,430	253110
12	V	1,900	253060
14	V	1,900	253061
15	V	1,900	253062
16	V	1,900	253063
18	V	1,900	253064
22	V	1,900	253065
12-14-16-18-22	V	10,500	990036
28	V	1,900	253066
35	V	1,900	253067
42	V	1,900	253068
54	V	1,900	253069

4



Virax, fabricant français

Située à Epernay, Capitale de la Champagne, la société Virax est née, il y a plus de cent ans avec le lancement de sa fameuse filière « qui Vire autour de l'Axe ». Aujourd'hui, le centre de production s'étend sur plus de 20 000 m².