

5 ■ MAINTENANCE

CONGELATEUR

2210 : Congélateur électrique Siberia® 2"



- Economique à l'usage** : pas d'utilisation de bouteille de gaz.
- Facilement transportable** : grâce à son arceau pliable et ses roues.
- Temps de congélation très court** : pour diminuer les temps d'intervention.
- Simple d'utilisation** grâce au thermomètre intégré à ses pinces frigorigènes.

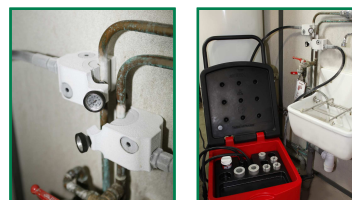
Le Siberia® permet de remplacer les radiateurs ou robinets sans avoir à vidanger le système d'eau d'un chauffage.

Il forme rapidement un bouchon de glace dans le tube, sans polluer l'environnement, grâce à l'efficacité du gaz R290 : plus écologique que le réfrigérant R404A, mais sans aucun compromis de performance.

Les pinces frigorigènes sont équipées d'un thermomètre pour mieux suivre le processus de congélation. La fixation par vis de serrage intégrées aux pinces est très rapide.

Caractéristiques techniques :

Moteur : 230V ~50Hz
 Puissance frigorifique : 309W à -25°C
 Classe de protection : IP 20
 Réfrigérant : R290 55g



Désignation	Ø tube Cuivre mm	Ø tube Cuivre "	Ø tube Fer "	Kg	Ref.
Congélateur électrique Siberia®	12 - 14/15 - 16 - 18 - 22 - 28 - 35 - 42	1/2 - 5/8 - 7/8 - 1.3/8	1/4 - 3/8 - 1/2 - 3/4 - 1 - 1.1/4 - 2	40,000	221070

Capacités

Tube Cuivre : Ø 10 mm - 3/4" à Ø 54 mm - 2.1/8".
 Tube Fer : Ø 1/8" à Ø 2".

Livré avec

16 adaptateurs de diamètres 12 - 14/15 - 16 - 18 - 22 - 28 - 35 - 42 (8 paires), 1 flacon de pâte thermo-conductrice (réf. 221069).

2210 : Accessoires pour Siberia®

Pâte thermo-conductrice : permet une meilleure conduction du froid et améliore la congélation du tube. 150 mL.

Adaptateurs : vendus par paire.



Désignation	Standard / Option	Ø ext. tube cuivre mm	Ø ext. tube cuivre "	Ø ext. tube fer "	Kg	Ref.
Pâte thermo-conductrice	Livré avec Siberia®	-	-	-	0,130	221069

Désignation	Standard / Option	Ø ext. tube cuivre mm	Ø ext. tube cuivre "	Ø ext. tube fer "	Kg	Ref.
2 x Adaptateur GR I	Option	10	3/8	1/8	0,385	221025
2 x Adaptateur GR II	Livré avec Siberia®	12	1/2	-	0,755	221026
2 x Adaptateur GR III	Livré avec Siberia®	14 / 15	-	1/4	0,345	221027
2 x Adaptateur GR IV	Livré avec Siberia®	16	5/8	-	0,340	221028
2 x Adaptateur GR V	Livré avec Siberia®	18	-	3/8	0,335	221029
2 x Adaptateur GR VI	Option	20	3/8	-	0,320	221030
2 x Adaptateur GR VII	Livré avec Siberia®	22	7/8	1/2	0,290	221031
2 x Adaptateur GR VIII	Option	-	1	-	0,280	221032
2 x Adaptateur GR A	Livré avec Siberia®	28	-	3/4	0,675	221033
2 x Adaptateur GR B	Option	-	1.1/8	-	0,695	221034
2 x Adaptateur GR C	Option	32	1.1/4	-	0,645	221035
2 x Adaptateur GR D	Livré avec Siberia®	35	1.3/8	1	0,575	221036
2 x Adaptateur GR F	Option	-	-	1.1/2	0,315	221038
2 x Adaptateur GR E	Livré avec Siberia®	42	-	1.1/4	0,430	221037
2 x Adaptateur GR G	Option	54	2.1/8	-	0,190	221039

CONTROLEUR D'ETANCHEITE GAZ

2620 : Contrôleur d'étanchéité gaz



Très compact : tenant dans une seule main et pouvant être transporté sans encombrement.

Robuste : matériau composite très résistant.

Ergonomique : facilement transportable grâce à sa housse de rangement.

Design moderne.

Il permet de vérifier l'étanchéité des installations "GAZ" alimentées à une pression inférieure à 50 mbar. Son limiteur automatique de pression évite tout risque d'erreur.

Fonctionnement en accord avec les préconisations de la norme **NF DTU 61-1**.

Dimensions mm : 165 x 80 x 80.

Léger : 1,280 kg

Livré avec :

- un flexible,
- un raccord gazinière 1/2 G femelle,
- un raccord de sortie compteur 7/8 G mâle,
- un raccord propane 20/150 mâle,
- une boîte de joints,
- une pile AA/LR6,
- une housse de rangement.



Pression mbar	Raccordement "	Resolution mbar	Kg	Ref.
0 à 60	1 raccord gazinière 1/2 G femelle, 1 raccord de sortie compteur 7/8 G mâle, 1 raccord propane 20/150 mâle.	1	1,280	262080



Pour que s'exprime votre talent !

5 ■ MAINTENANCE

2626 : Détecteur de fuite

Destiné à tester toutes les installations de gaz ou d'air comprimé. Il remplace l'eau savonneuse utilisée pour détecter les fuites dans les installations de gaz. Pulvérisé sur la surface à vérifier, même les plus petites fuites produiront des bulles très visibles.

Conditionnement	Kg	Ref.
1 aérosol - 400 ml	0,480	262630



POMPE D'EPREUVE

2620 : Pompe d'épreuve manuelle



Brevet EA85 anti-calcaire : pour éviter les blocages liés aux eaux trop calcaires.

Simple d'utilisation : pomper, tester et purger avec un seul bouton.

Compacte : très faible encombrement.

3 modèles de pompes pour réaliser vos tests d'étanchéité (pour essai d'étanchéité des installations d'eau - sanitaire, chauffage central individuel...).

Système breveté Virax EA85 anti-calcaire : prévient les blocages dus aux eaux calcaires, ou autres dépôts, de la bille dans le piston (modèles 50 bar uniquement).

Réservoir plastique résistant aux chocs et léger (maximum : 4,3 kg).

Résultat précis avec un manomètre de classe 1.6. Lecture plus facile avec graduation 1 bar.

Flexible hydraulique haute pression (1,5 m) : mise en oeuvre plus pratique.

Crépine (filtre) en nylon à l'aspiration **ne laissant pas passer les particules** d'un diamètre supérieur à 0,1 mm : protège la mécanique de la pompe et l'installation du client contre les corps étrangers.

Levier ergonomique Soft Touch® pour travailler confortablement.

Facilement transportable grâce à un mécanisme de blocage pour le levier.

Liquides acceptés : eau, rinçage obligatoire après utilisation pour Glycol et huile.



Désignation	Pression bar	Raccordement "	Capacité réservoir L	Kg	Ref.
Pompe d'épreuve compacte	50	1/2 - 3/8	5	3,650	262035
Pompe d'épreuve grand volume	50	1/2 - 3/8	10	4,100	262015
Pompe d'épreuve haute pression	100	1/2 - 3/8	10	4,290	262005



Virax engagé dans la gestion des DEEE

En tant que fabricant, Virax a instauré un processus de récupération des Déchets d'Equipements Electriques et Electroniques (DEEE) conformément à la Directive européenne 2012/19/UE. Virax organise ainsi la gestion et le recyclage des DEEE en fin de vie, dans le cadre de son engagement environnemental.

2620 : Pompe d'épreuve électrique

les 

Solide : Structure et poignée en ABS léger.

Puissante : 6 l/min – 40 bar.

Autonome : Possibilité d'aspirer le fluide dans un réservoir.

Pour essai d'étanchéité des installations d'eau (sanitaire, chauffage central individuel...).

Permet un travail rapide et efficace.

Résultats précis avec son **manomètre à glycérine à graduation 1 bar**.

Facilement transportable grâce à sa compacité et sa grande poignée de transport.

Conçue pour résister aux chocs et à la corrosion.

Auto-aspirante jusque 1 m si aucune arrivée d'eau n'est disponible.

Liquides acceptés : eau, Glycol (nécessite rinçage après utilisation).



5



Désignation	Pression bar	Raccordement "	Capacité auto-aspiration m	Kg	Ref.
Pompe d'épreuve électrique	40	1/2	1	18,000	262070

APPAREIL A FRAISER

2621 : Rodor®

Appareil à fraiser les sièges de robinets. Ressort pour maintenir la fraise au contact du siège de robinet. Fraise taillée en bout, vissée sur le porte-fraise.

Taraudage M7. Cône assurant l'adaptation sur la tête du robinet.

Porte-fraise n° 1 : à cône fileté extérieurement et intérieurement.

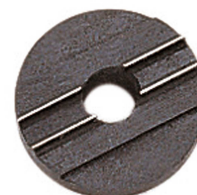
Porte-fraise n° 2 : à triple cône : entretien des robinets de baignoires, lavabos, cuisine, puisage.



Caractéristique	Kg	Ref.
Porte-fraise n° 1 et fraises Ø 11 - 13 - 14 - 15 - 16 - 18 - 20 - 22 mm	0,305	262191
Porte-fraise n° 1	0,235	262181
Porte-fraise n° 2	0,390	262182

2621 : Fraise pour Rodor

Fraise taillée en bout, vissée sur le porte-fraise. Taraudage M7 pour porte-fraise n° 1, 2.



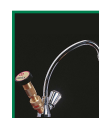
5 ■ MAINTENANCE

Pour Porte-fraise	Ø mm	Kg	Ref.
n°1, 2, 3 ou 5	11	0,005	262111
n°1, 2, 3 ou 5	12	0,005	262112
n°1, 2, 3 ou 5	13	0,005	262113
n°1, 2, 3 ou 5	14	0,010	262114
n°1, 2, 3 ou 5	15	0,010	262115
n°1, 2, 3 ou 5	16	0,010	262116
n°1, 2, 3 ou 5	17	0,010	262117
n°1, 2, 3 ou 5	18	0,010	262118

Pour Porte-fraise	Ø mm	Kg	Ref.
n°1, 2, 3 ou 5	20	0,015	262120
n°1, 2, 3 ou 5	22	0,020	262122
n°1, 2, 3 ou 5	23	0,020	262123
n°1, 2, 3 ou 5	24	0,025	262124
n°1, 2, 3 ou 5	26	0,025	262126
n°1, 2, 3 ou 5	30	0,040	262130
n°1, 2, 3 ou 5	32	0,040	262132

2645 : Coffret Recti 9®

Appareil pour rectifier les sièges de robinets. Fraise permettant un usinage d'excellente qualité. Taraudage M8. Pièces en laiton. Contrôle micrométrique de l'avance. Contrôle sensitif permanent de l'usinage.



Caractéristique	Kg	Ref.
Fraises plates : Ø 15 - 16 - 24 mm - Fraise conique : Ø 15 mm - 3 Embouts (264501, 264502, 264503)	2,100	264550
Fraises plates : Ø 15 - 16 - 18 - 19 - 21 - 24 mm - Fraise conique : Ø 15 mm - 9 Embouts (264501 à 264509) - 3 Rallonges (264540, 264542, 264544)	3,600	264560
Appareil nu	0,450	264500

2645 : Accessoires pour Recti 9®

Réf. 264510, Réf. 264511, Réf. 264513, Réf. 264514 pour adaptation monotrours Porcher.



Désignation	Ø mm	L mm	Kg	Ref.
Embout	3/8" - 17/150	-	0,210	264501
Embout	1/2" - 18/150	-	0,215	264502
Embout	3/4" - 20/150	-	0,225	264503
Embout	19/150 - 21/150	-	0,220	264504
Embout	23/150 - 26/150	-	0,225	264505
Embout	18/125 - 19/125	-	0,215	264506
Embout	20/125 - 21/125	-	0,220	264507
Embout	23/125 - 25/100	-	0,230	264508
Embout	20/100 - 22/100	-	0,220	264509
Embout	□18/125	-	0,170	264510
□Embout	□18/150	-	0,165	264511
Rallonge	-	10	0,015	264540

Désignation	Ø mm	L mm	Kg	Ref.
Rallonge	-	20	0,020	264542
Rallonge	-	40	0,035	264544
Fraise	13	-	0,010	264513
Fraise	14	-	0,010	264514
Fraise	15	-	0,010	264515
Fraise	16	-	0,007	264516
Fraise	18	-	0,008	264518
Fraise	19	-	0,010	264519
Fraise	21	-	0,012	264521
Fraise	24	-	0,015	264524
Fraise conique	15	-	0,011	264535

LEVE CHAUFFE EAU ET LEVE RADIATEUR

2636 : Lève radiateur

les 

Treuil auto-freiné **pour une charge jusqu'à 150 kg.**
 Une rallonge **pour s'adapter aux radiateurs verticaux.**
 Poignées et manivelles rabattables **pratiques pour le rangement.**

Rallonge intégrée idéale pour l'installation de radiateurs verticaux (ne nécessite pas d'outils pour le montage).

Bloque-radiateur télescopique intégré pour plus de sécurité et de stabilité lors de la manipulation.

Plateau profond (22 cm) permettant d'accueillir la majorité des radiateurs.

Bras et manivelle rabattables pour un gain de place lors du rangement.

Nouveau treuil auto-freiné pour plus de sécurité et moins d'efforts lors de la manipulation.

Nombreuses bandes caoutchouc protectrices.

- Hauteur de levée : 0,57 m.

- Largeur hors tout : 0,68 m.

Désignation	Kg	Ref.
Lève radiateur	40,000	263605



5

2636 : Lève chauffe-eau

les 

Manipuler avec sécurité et sans efforts grâce au treuil auto-freiné.

Robuste : charge jusque 150 kg.

Gagner de la place grâce aux bras rabattables.

Courroie résistante pour le maintien du chauffe-eau.

Bras et manivelle rabattables pour un gain de place lors du rangement.

Nouveau treuil auto-freiné pour plus de sécurité et moins d'efforts lors de la manipulation.

Précis : 4 billes sous les fourches pour bien positionner le chauffe-eau face à son emplacement.

Rallonge intégrée idéale pour l'installation en hauteur (ne nécessite pas d'outils pour le montage).

Nombreuses bandes caoutchouc protectrices.

- Largeur hors tout : 0,65 m.

Accessoires spécifiques lève chauffe-eau :

- Berceau horizontal*.

- Adaptateur radiateur* : permet d'installer un radiateur à partir d'un lève chauffe-eau.

Bloque-radiateur télescopique intégré pour plus de sécurité et de stabilité lors du déplacement.

Plateau profond (19 cm) permettant d'accueillir la majorité des radiateurs.

*Compatibles uniquement avec lève chauffe-eau réf. 263620.



Désignation	Charge maxi kg	Hauteur maxi de levée sans / avec rallonge m	Kg	Ref.
Lève chauffe-eau	150	1,17 / 1,90	42,000	263620
Berceau horizontal*	150	1,87 / 2,32	4,000	263625
Adaptateur radiateur*	150	1,18 / 1,91	11,000	263626

5 ■ MAINTENANCE

DEBOUCHEUR FURET

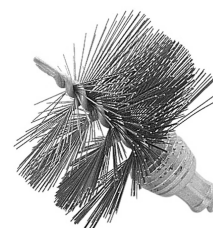
2901 : Déboucheur Furet

Modèle simple et économique pour usages courants en sanitaire.
Cable en fil d'acier galvanisé à chaud, enroulé à spires jointives : très grande flexibilité permettant d'épouser les courbes à rayon court (inférieur à trois fois le diamètre de l'outil).
Manche pour faciliter la rotation.



Ø câble mm	L câble m	Pour canalisation Ø mm	Type de brosse	Kg	Ref.
n°4 : 15	5,00	80	Griffe 42 mm	5,900	290140

2901 : Accessoires pour Furet



Désignation	Pour	Utilisation	Ø mm	L m	Kg	Ref.
Rallonge	Furet n° 4	-	15	5,00	5,400	290141
Brosse acier	Furet n° 3	Outil de finition pour le grattage	50	-	0,035	290132
Brosse acier	Furet n° 4	Outil de finition pour le grattage	80	-	0,300	290142
Griffe	Furet n° 4	Pour le perçage des obstructions	42	-	0,070	290145
Tête tire-bouchon	Furet n° 4	Pour la récupération des objets perdus : chiffons, etc	80	-	0,250	290146



Virax engagée dans une nouvelle approche environnementale

Consciente de son rôle à jouer dans son environnement, VIRAX accélère son plan d'action RSE, Responsabilité Sociétale des Entreprises, afin de s'inscrire dans une démarche durable.

DEBOUCHEUR A PRESSION

2902 : Déboucheur à pompe

les 

- 2 poignées robustes **Soft Touch®** antidérapantes.
- Corps monobloc**, résistant aux chocs et aux produits ménagers de débouchage.
- 2 embouts pour tous les types de débouchage, faciles à mettre et à défaire.

Déboucheur à pompe professionnel pour lavabo, évier, douche, cuvette WC, etc...

Efficace aussi bien en pression qu'en aspiration.

Va-et-vient facilité grâce au joint protégé par une graisse marine résistante à l'eau. Etanchéité parfaite du joint intérieur pour garantir une pression maximale lors des débouchages difficiles.

Embouts spécialement conçus pour faciliter leur mise en place et limiter les reflux.

Corps et embouts résistants aux produits ménagers de débouchage (à base de soude caustique ou d'acide chlorhydrique dilués à 20%).

Quantité	Kg	Ref.
1	2,100	290210



SOFT TOUCH



5

2901 : Déboucheur revolver

les 

- Puissance :** jusqu'à 6 bar de pression pour les canalisations jusqu'au Ø 100 mm.
- Efficacité :** 98% de l'énergie est propagée sur l'avant pour détruire les bouchons sanitaires.
- Sécurité :** seulement 2% de l'énergie libérée s'exerce contre les parois.

Idéal pour les bouchons éloignés du siphon.

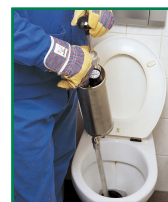
Ce déboucheur utilise l'énergie cinétique accumulée dans le réservoir cylindrique (maxi 6 bar) pour expulser les bouchons de graisse, savon, lessive, cheveux, papier, chiffon...

Permet le débouchage des canalisations d'un Ø intérieur de 100 mm maxi dans le domaine du sanitaire (lavabos, éviers, urinoirs, baignoires...) et WC avec l'adaptation en option (290151).

Manomètre intégré pour mesurer la pression à exercer.

Livré en coffret.

Kg	Ref.
2,800	290150



Virax engagée dans la gestion durable des forêts

Tous les manuels d'utilisation et brochures publicitaires sont imprimés sur du papier PEFC, certifiant une gestion durable et équilibrée des forêts.

5 ■ MAINTENANCE

2901 : Rallonge WC pour déboucheur revolver

Permet le débouchage des toilettes en appliquant le manche directement dans la cuvette.

Kg	Ref.
0,740	290151



DEBOUCHEUR MANUEL A CABLE

2905 : Déboucheur canne WC

Manivelle pour le travail en rotation et en mouvement de va-et-vient. Courbe en matière plastique pour éviter de rayer l'émail des cuvettes. Tête articulée en forme de vrille. Double spire avec âme en acier. Anneau d'accrochage pour le transport.

Réf. 290520 : Canne télescopique.

Ø mm	Distance maxi d'intervention cm	Kg	Ref.
12,5	85	2,400	290510
12,5	160	2,700	290520



2905 : Tête articulée pour déboucheur canne WC

Kg	Ref.
0,115	290512



2906 : Déboucheur manuel à tambour

"Débouche propre". Tambour dévidoir en métal laqué. Rangement rapide du câble. Vis de blocage.

Système anti éjection réglable : pour empêcher la sortie et la perte involontaires du câble. Livré avec une paire de gants.



Quantité	Pour canalisation Ø mm	Ø câble mm	L câble m	Distance maxi d'intervention m	Kg	Ref.
1	25 - 50	6,40	7,50	7,50	2,075	290600
8	25 - 50	6,40	7,50	7,50	17,270	290602

virax Pour que s'exprime votre talent !

2906 : Accessoire pour déboucheur manuel

Outils	Ø mm	L m	Kg	Ref.
Câble et vrille	6,40	7,50	1,230	290605

2906 : Déboucheur professionnel VAL 26



**Câbles de débouchage flexibles et résistants.
Maniable et léger.
Utilisation manuelle ou avec une perceuse électrique (non fournie).**

Déboucheur manuel à câble pour canalisations Ø25-75mm, longueur de câble maximale de 10m. Livré avec câble de débouchage Ø 7 mm, longueur 7,5 m, pour canalisations Ø 25-50 mm :

- **Grande flexibilité** pour une **avance rapide** dans la canalisation, même dans les courbes et coudes des tubes étroits.

- Vrille articulée pour un **passage facilité dans les coudes**.

- **Très résistant**, en acier spécial traité haute qualité, **avec âme acier**.

Maniable et léger, **seulement 2,7kg** avec câble.

Utilisation manuelle pour les bouchons faciles et rapides à enlever.

Utilisation avec une perceuse électrique (non fournie) **pour les bouchons récalcitrants** :

- Manivelle amovible **sans outils**, s'enlève en quelques secondes.

- Adaptateur 6 pans au centre du tambour.

- Poignée ergonomique avec revêtement Soft Touch®, pour un **excellent maintien en rotation**.

Système anti-éjection : pour **empêcher la sortie et la perte involontaires** du câble dans la canalisation. Tambour en plastique, **antichoc et anticorrosion**, avec grandes ouvertures pour bien visualiser le câble disponible et faciliter son séchage après nettoyage.

Mandrin Ø 13 mm pour serrage des câbles de débouchage de différents diamètres.

Livré avec une paire de gants.

Capacités évolutives grâce aux câbles optionnels Ø 10 mm / longueur 7,5 m et Ø 8 mm / longueur 10 m.



Pour canalisation Ø mm	Distance d'intervention m	Kg	Ref.
25 à 50	7,50	3,350	290640

Conseils

Après chaque intervention : nettoyez le câble et protégez le contre la rouille à l'aide de l'huile d'entretien pour déboucheur référence 290400.

2906 : Câbles pour déboucheur professionnel VAL 26



Description	Ø mm	L m	Ame acier	Pour canalisation Ø mm	Kg	Ref.
Câble et vrille articulée	7	7,50	Oui	25 à 50	1,650	290645
Câble et vrille articulée	10	7,50	Oui	50 à 75	3,450	290646
Câble et vrille articulée	8	10,00	Non	50 à 75	2,500	290647

5 ■ MAINTENANCE

2904 : Huile d'entretien pour déboucheur

Spécialement adaptée pour le nettoyage et l'entretien des outils de débouchage. Cette huile évite l'oxydation, lubrifie, désinfecte et désodorise. A utiliser après chaque intervention.

L	Kg	Ref.
1	1,000	290400



DEBOUCHEUR ELECTRIQUE A CABLE

2910 : Déboucheur électroportatif à tambour VAL 35 / VAL 35E

les 

Pour canalisation de Ø 30 à 75 mm.
Très efficace grâce à sa vrille articulée (VAL 35E) sur câble à âme acier.
Variateur de vitesse.



VAL 35 : avance et retour manuels du câble.

VAL 35E : moins d'effort grâce à l'avance et au retour automatiques du câble.

Câble : Ø 8 mm (existe également en Ø 6,3 et 9,5 mm).

Longueur 7,5 m (existe également en 10,5 et 15 m, en fonction des diamètres).

Composé d'un fil d'acier robuste enroulé sur une âme métallique de 49 brins et traité thermiquement.

Carter en alliage léger.

Molette de réglage du guidage du câble et poignée pour bloquer le câble. Changement de cartouche simple grâce à son mandrin spécialement conçu pour s'adapter aux différents diamètres de câble.

Motorisation : 230 V / 275 W / 50 Hz, Réversible droite/gauche, 0 à 400 tr/min.

VAL 35 : livré en standard avec un câble Ø 8 mm Lg 7,5 m réf. 291013 (vrille fixe non remplaçable).

VAL 35E : livré en standard avec un câble Ø 8 mm Lg 7,5 m réf. 291014 (vrille articulée remplaçable, réf. 291026 uniquement).



Type	Pour canalisation Ø mm	Ø câble mm	Avance / Retour	Distance d'intervention m	Kg	Ref.
VAL 35	40 - 50	8	Manuel	7,50	11,300	291000
VAL 35E	40 - 50	8	Automatique	7,50	11,920	291001



Virax est certifiée ISO 9001 , ISO 14001 et ISO 45001

Virax a été récompensée à multiples reprises pour l'excellence de son système de management de la Qualité (ISO 9001 - version 2015), de l'Environnement (ISO 14001 - version 2015) et de la Santé et Sécurité (ISO 45001 - Version 2018).

2910 : Câbles pour déboucheur VAL 35 / VAL 35E

VAL 35: livré en standard avec un câble Ø 8 mm Lg 7,5 m réf. 291013 (vrille fixe non remplaçable).

VAL 35E: livré en standard avec un câble Ø 8 mm Lg 7,5 m réf. 291014 (vrille articulée remplaçable, réf. 291026 uniquement).



5

Pour	Ø mm	L m	Outils	Utilisation	Kg	Ref.
VAL 35/35E	6,3	7,50	Vrille	Baignoires et douches...	2,050	291011
VAL 35/35E	6,3	15,00	Vrille	Baignoires et douches...	3,870	291012
VAL 35/35E	8	7,50	Vrille	Eviers, lavabos ...	2,700	291013
VAL 35/35E	8	7,50	Vrille articulée	Eviers, lavabos ...	2,660	291014
VAL 35/35E	9,5	10,50	-	Evacuation des toits, toilettes ...	4,380	291016

2910 : Outils pour déboucheur VAL 35 / VAL 35E

Vérifier la correspondance du diamètre de votre outil avec le diamètre de votre câble.

VAL 35: livré en standard avec un câble Ø 8 mm Lg 7,5 m réf. 291013 (vrille fixe non remplaçable).

VAL 35E: livré en standard avec un câble Ø 8 mm Lg 7,5 m réf. 291014 (vrille articulée remplaçable, réf. 291026 uniquement).



Désignation	Caractéristique	Utilisation	Ø câble mm	Kg	Ref.
Tête flèche	Démarrage du perçage des obstructions	-	9,5	0,010	291217
Lames dentées Ø 50 mm	Coupe, grattage des parois	-	9,5	0,040	291212
Tête flèche	Passage coudes courts et serrés	-	9,5	0,030	291017
Vrille articulée	Passage coudes courts et serrés	Evacuation, écoulement	9,5	0,040	291019
Vrille	Récupération d'objets	-	9,5	0,050	291213
Couteau lisse Ø 38 mm	Outil de finition	Bouchons de graisse	9,5	0,040	291211
Raccord articulé	Autres	Tous les déboucheurs électroportatifs	9,5	0,040	291020
Vrille articulée	Passage coudes courts et serrés	Evacuation, écoulement	8	0,030	291026



Recevez nos actualités en avant-première !

Abonnez-vous à la newsletter Virax pour recevoir des actualités et promotions en avant-première !

5 ■ MAINTENANCE

2912 : Déboucheur électrique à tambour VAL 80 / VAL 80E

les 

Indispensable pour tout débouchage sur canalisation Ø 30 mm à 100 mm.
Efficace grâce à son câble à âme acier de 22,5 m, pour un rapport résistance/flexibilité optimal.
Motorisation puissante, réversible droite/gauche jusqu'à 165 trs/min.



VAL 80 : avance et retour manuels du câble.

VAL 80E : avance et retour électriques du câble. Embrayage par avance automatique du câble. Enrouleur de câble électrique. **Chariot de transport pliable.**

Rotation électrique avec pédale pneumatique.

Câble Ø 9,5 mm composé d'un fil acier robuste enroulé sur une âme métallique de 49 brins traitée thermiquement. Tube de distribution à l'intérieur du tambour pour insérer ou retirer rapidement le câble sans avoir à utiliser le mandrin.

Tambour métallique avec ouverture pour nettoyage et lubrification, amovible pour le transport ou pour le changement de câble.

Peut accueillir des câbles de 7,5 ou 15 m, ou encore un tambour et un câble de Ø 6,3 ou de Ø 8 mm pour les interventions dans les petites canalisations (lavabo...).

Motorisation : 230V / 50 Hz / 250W, Réversible droite/gauche, 0 à 165 tr/min.

Livré avec :

1 paire de gants,

1 câble Ø 9,5 mm, Lg 22,50 m réf. 291214,

1 vrille réf. 291213,

1 couteau lisse Ø 38 mm réf. 291211,

1 lame dentée Ø 50 mm réf. 291212,

1 tête flèche réf. 291217.



Type	Pour canalisation Ø mm	Ø câble mm	Avance / Retour	Distance d'intervention m	Kg	Ref.
VAL 80	50 - 75	9,50	Manuel	22,5	36,000	291200
VAL 80E	50 - 75	9,50	Automatique	22,5	48,200	291201

2912 : Câbles pour déboucheur VAL 80 / VAL 80E

VAL 80 / VAL 80E: livré en standard avec un câble Ø 9,5 mm, Lg 22,50 m réf. 291214.

* pour s'adapter au VAL 80 / VAL 80E, nécessite également le tambour réf. 291223.



Pour	Ø mm	L m	Outils	Utilisation	Kg	Ref.
VAL 80/80E	9,5	22,50	-	Evacuation des toits, toilettes ...	10,500	291214
VAL 80/80E	12,7	22,50	-	Canalisations Ø 50-100 mm	17,500	291216
VAL 80*/80E*	6,3	7,50	Vrille	Baignoires et douches...	2,050	291011
VAL 80*/80E*	6,3	15,00	Vrille	Baignoires et douches...	3,870	291012
VAL 80*/80E*	8	7,50	Vrille articulée	Eviers, lavabos ...	2,660	291014

2912 : Outils pour déboucheur VAL 80 / VAL 80E

Vérifier la correspondance du diamètre de votre outil avec le diamètre de votre câble.



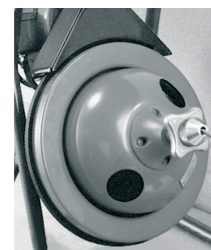
5

Désignation	Caractéristique	Utilisation	Ø câble mm	Kg	Ref.
Tête flèche	Démarrage du perçage des obstructions	-	9,5 - 12,7	0,010	291217
Lames dentées Ø 50 mm	Coupe, grattage des parois	-	9,5 - 12,7	0,040	291212
Lames dentées Ø 75 mm	Coupe, grattage des parois	-	12,7	0,050	292026
Lames dentées Ø 100 mm	Coupe, grattage des parois	-	12,7	0,060	292027
Couteaux dentés Ø 50 mm	Coupe, grattage des parois	-	12,7	0,110	292032
Tête flèche	Passage coudes courts et serrés	-	9,5	0,030	291017
Vrille articulée	Passage coudes courts et serrés	Evacuation, écoulement	9,5	0,040	291019
Lame de scie rotative Ø 100 mm	Broyage des branches et autres matériaux	Coupe, grattage des parois	12,7	0,140	292016
Vrille	Récupération d'objets	-	9,5 - 12,7	0,050	291213
Couteau lisse Ø 38 mm	Outil de finition	Bouchons de graisse	9,5 - 12,7	0,040	291211
Raccord articulé	Autres	Tous les déboucheurs électroportatifs	9,5 - 12,7	0,040	291020

2912 : Accessoires pour déboucheur VAL 80 / VAL 80E

Pour interventions dans les lavabos, éviers, douches, ...
S'adapte sur le VAL 80 / VAL 80 E avec les câbles réf. 291011, 291012, 291014.

Désignation	Pour	Kg	Ref.
Tambour	VAL 80 / VAL 80E	6,770	291223



Service Client

Vous souhaitez bénéficier d'informations sur nos produits, nos promotions, nos stocks, enregistrer vos commandes ou suivre une livraison ?
De 8h00 à 12h15 et de 13h45 à 17h30 du lundi au vendredi (17h00) :

FRANCE
Par téléphone : 03.26.59.56.78
Par email : client.fr@virax.com

EXPORT
Par téléphone : +33 3 26.59.56.57
Par email : export@virax.com

Vues éclatées et notices : www.virax.com, rubrique Téléchargements

5 ■ MAINTENANCE

2920 : Déboucheur électrique à tambour VAL 90



Spécialement étudié pour les canalisations de gros diamètres, de 75 à 250 mm.

Se déplace sans effort : roue de chargement, chenille pour les escaliers, roues de Ø 25 cm sur roulement à billes.

Résultat parfait grâce aux 8 outils fournis et à son câble à âme acier pour un rapport résistance/flexibilité optimal.



Câble Ø 16 mm (existe également en Ø 19 mm) de longueur 30 m (extensible à 60 m) composé d'un fil d'acier robuste enroulé sur une âme métallique de 49 brins et traité thermiquement.

Embrayage pour avance et retour automatiques du câble, avec mécanisme motorisé à vitesse variable pour faciliter l'insertion et le retrait du câble.

Pédale pneumatique pour actionner le moteur et disjoncteur de sécurité. Tambour à cage ajourée avec tube distributeur pour éviter les nœuds et et voir la quantité de câble restant. Boîte à outils intégrée.

Livré avec :

- 1 paire de gants.
- 1 câble Ø 16 mm, Lg 30 m réf. 292028.
- 1 tête flexible de longueur 84 cm pour intervenir dans les coudes serrés, les siphons réf. 292015.
- 2 lames dentées pour le coupage et le grattage des parois en Ø 75 ou 100 mm réf. 292027.
- 1 tête harpon pour le démarrage du débouchage et le perçage des dépôts réf. 292011.
- 1 tire-bouchon grand modèle pour la récupération d'objets réf. 292014.
- 1 couteau denté, pour le coupage et le grattage des parois en Ø 50 mm réf. 292032.
- 1 lame de scie rotative, pour le broyage des branches et autres matériaux, en Ø 100 mm réf. 292016.
- 1 lame de scie spirale, pour le broyage des racines, branches et autres matériaux, en Ø 75 mm réf. 292021.

Motorisation	Pour canalisation Ø mm	Distance maxi d'intervention m	Ø câble mm	Kg	Ref.
230V / 0 à 170 tr/min - 50Hz / 375 W - Réversible droite/gauche	75 - 150	60,00	16	107,500	292030

2920 : Câbles pour déboucheur VAL 90

VAL 90 : livré en standard avec un câble Ø 16 mm, Lg 30 m réf. 292028.



Pour	Ø mm	L m	Outils	Utilisation	Kg	Ref.
VAL 90	16	30,00	-	Canalisations Ø 75-150 mm	37,500	292028
VAL 90	19	30,00	-	Canalisations Ø 100-250 mm	47,000	292031

2920 : Outils pour déboucheur VAL 90

Vérifier la correspondance du diamètre de votre outil avec le diamètre de votre câble.



5

Désignation	Caractéristique	Utilisation	Ø câble mm	Kg	Ref.
Tête harpon	Démarrage du perçage des obstructions	-	16 - 19	0,080	292011
Lames dentées Ø 75 mm	Coupe, grattage des parois	-	16 - 19	0,050	292026
Lames dentées Ø 100 mm	Coupe, grattage des parois	-	16 - 19	0,060	292027
Couteaux dentés Ø 50 mm	Coupe, grattage des parois	-	16 - 19	0,110	292032
Tête flexible long. 84 cm	Passage coudes courts et serrés	Siphons longs	16 - 19	2,060	292015
Lame de scie spirale Ø 75 mm	Broyage des branches et autres matériaux	Racines	16 - 19	0,180	292021
Lame de scie rotative Ø 100 mm	Broyage des branches et autres matériaux	Coupe, grattage des parois	16 - 19	0,140	292016
Tire-bouchon grand modèle	Récupération d'objets	-	16 - 19	0,170	292014



5 ■ MAINTENANCE

2931 : Déboucheur électrique à sections de câble VAL 96QC



Système « Quick Change » : pour intervertir instantanément les câbles de Ø 16 mm et Ø 22 mm, sans outils.

Facilement transportable : se range facilement dans un coffre, les sections de câble sont livrées en cages indépendantes.

Arbre de commande continu : excellente protection contre l'écoulement des eaux usées sur le moteur et les parties électriques et mécaniques.



Pour canalisations de Ø 50 à 150 mm, longueur maximale de 70 m.

Moteur électrique 750 W, réversible droite / gauche, 690 tr/min, 24 kg, IP44, sans entretien, qui permet de délivrer un couple important pour un débouchage efficace.

Courroie crantée pour une transmission de la puissance moteur sans glissement. Très résistante à l'usure.

Câble de raccordement électrique avec disjoncteur différentiel (PRCD) intégré, pour une protection optimale du déboucheur mais également de l'utilisateur.

Mâchoires d'entraînement extérieures permettant le changement instantané du câble ; roulements étanches, graissés à vie, sans entretien.

Manche gainé pour l'embrayage et le transport.

Avance manuelle du câble pour une approche rapide et précise de l'outil vers le bouchon.

Tuyau de guidage pour éviter les projections des eaux usées dans l'environnement de travail.

Épingle d'accroche pour fixer le câble au déboucheur lors de l'ajout ou du retrait d'une section (évite la perte involontaire de la section engagée dans la canalisation).

Pieds avec protection en caoutchouc antidérapant pour une meilleure stabilité en utilisation.



Sections de câble (Ø 16 mm / 22 mm) avec trempe optimisée pour garantir une flexibilité permettant le passage de plusieurs coudes.

Cage métallique de rangement et de transport des sections de câble.

Raccordement / séparation des sections simple et rapide, coupleur en T pour un maintien sécurisé.

Selon modèle, sections de câble spéciales avec **âme plastique**, idéal pour éviter l'encrassement à l'intérieur du câble, plus rapide à nettoyer.

Sections de câble et outils compatibles avec la majorité des déboucheurs à sections de câble du marché.

Description	Ø 16 mm	Ø 22 mm	Pour canalisation Ø mm	Distance maxi d'intervention m	Kg	Ref.
VAL 96QC machine seule	-	-	-	-	29,500	293140
VAL 96QC Ø 16 et Ø 22 mm	5 x 2,30 m - Jeu de 3 outils	5 x 4,50 m - Jeu de 5 outils	50 - 150	70	69,400	293130
VAL 96QC Ø 16 mm	5 x 2,30 m - Jeu de 3 outils	-	50 - 100	40	46,700	293131
VAL 96QC Ø 22 mm	-	5 x 4,50 m - Jeu de 5 outils	70 - 150	70	62,000	293132
VAL 96QC Ø 16 et Ø 22 mm âme plastique	5 x 2,30 m avec âme plastique - Jeu de 3 outils	5 x 4,50 m avec âme plastique - Jeu de 5 outils	50 - 150	70	72,800	293133
VAL 96QC Ø 16 mm âme plastique	5 x 2,30 m avec âme plastique - Jeu de 3 outils	-	50 - 100	40	47,500	293134
VAL 96QC Ø 22 mm âme plastique	-	5 x 4,50 m avec âme plastique - Jeu de 5 outils	70 - 150	70	64,700	293135

Capacités
Section de câble Ø 16 mm / 2,30 m : pour canalisations Ø 50 – Ø 100 mm, longueur maxi. 40 m. Section de câble Ø 22 mm / 4,50 m : pour canalisations Ø 70 – Ø 150 mm, longueur maxi. 70 m.

Livré avec
Tuyau de guidage, paire de gants, manuel utilisateur. Sections de câble selon modèle : - Ø 16 mm : 5 sections Ø 16 mm / 2,3 m + cage de transport. - Ø 16 mm avec âme plastique : 5 sections Ø 16 mm / 2,3 m + cage de transport. - Ø 22 mm : 5 sections Ø 22 mm / 4,5 m + cage de transport. - Ø 22 mm avec âme plastique : 5 sections Ø 22 mm / 4,5 m + cage de transport. Jeux d'outils selon modèle (livré en coffret VIRABOX) : - Jeu de 3 outils pour sections Ø 16 mm : tête spirale droite Ø 16 mm (293158), tête spirale bulbe Ø 28 mm (293159), tête lame flèche Ø 25 mm (293160), 1 clé de découplage Ø 16 mm (293162). - Jeu de 5 outils pour sections Ø 22 mm : tête spirale droite Ø 22 mm (293163), tête spirale bulbe Ø 40 mm (293164), tête spirale conique Ø 55 mm (293165), tête couteau denté Ø 76 mm (293166), tête fraise dentée Ø 65 mm 4 lames (293168), 1 clé de découplage Ø 22 mm (293169).

Conseils
Les sections de câbles et les outils sont compatibles avec la plupart des déboucheurs avec une section de câble Ø 16 mm / Ø 22 mm.

5

2931 : Câbles pour déboucheur VAL 95 / VAL 96QC



Pour	Ø mm	L m	Outils	Utilisation	Kg	Ref.
VAL 95/96QC	16	2,30	-	Canalisations Ø 50-100 mm	1,010	293111
VAL 95/96QC	16	5 x 2,30	Avec cage métallique	Canalisations Ø 50-100 mm	7,200	293141
VAL 95/96QC	16	2,30	Ame plastique	Canalisations Ø 50-100 mm	1,150	293170
VAL 95/96QC	16	5 x 2,30	Ame plastique - Avec cage métallique	Canalisations Ø 50-100 mm	7,900	293143
VAL 95/96QC	16	-	Cage métallique seule	-	2,120	293155
VAL 95/96QC	22	4,50	-	Canalisations Ø 70-150 mm	3,910	293112
VAL 95/96QC	22	5 x 4,50	Avec cage métallique	Canalisations Ø 70-150 mm	22,100	293142
VAL 95/96QC	22	4,50	Ame plastique	Canalisations Ø 70-150 mm	4,370	293172
VAL 95/96QC	22	5 x 4,50	Ame plastique - Avec cage métallique	Canalisations Ø 70-150 mm	24,400	293144
VAL 95/96QC	22	-	Cage métallique seule	-	2,530	293157



Rendez-vous sur www.virax.com

Besoin d'une fiche produit, d'une fiche de données sécurité ou de vues éclatées, Découvrez notre site.

5 ■ MAINTENANCE

2931 : Outils pour déboucheurs VAL 95 / VAL 96QC

Vérifier la correspondance du diamètre de votre outil avec le diamètre de votre câble.

Réf. 293150 : jeu de 3 outils pour sections Ø 16 mm : tête spirale droite Ø 16 mm (293158), tête spirale bulbe Ø 28 mm (293159), tête lame flèche Ø 25 mm (293160), 1 clé de découplage Ø 16 mm (293162).

Réf. 293151 : jeu de 5 outils pour sections Ø 22 mm : tête spirale droite Ø 22 mm (293163), tête spirale bulbe Ø 40 mm (293164), tête spirale conique Ø 55 mm (293165), tête couteau denté Ø 76 mm (293166), tête fraise dentée Ø 65 mm 4 lames (293168), 1 clé de découplage Ø 22 mm (293169).



Désignation	Caractéristique	Utilisation	Ø câble mm	Kg	Ref.
Tête droite	Prélèvement ou perçage	Tissus, papier, cellulose	16	0,060	293158
Tête droite	Prélèvement ou perçage	Tissus, papier, cellulose	22	0,170	293163
Tête articulée	Passage coudes courts et serrés	Tissus, papier, cellulose	16	0,060	293171
Tête bulbe	Débouchage	Tissus, papier, cellulose	16	0,070	293159
Tête bulbe	Débouchage	Tissus, papier, cellulose	22	0,220	293164
Tête conique	Percer, repousser ou récupérer	Tissus, papier, cellulose	22	0,280	293165
Tête récupératrice	Récupération d'objets	Bouchons tissus et objets divers	16	0,035	293175
Tête récupératrice	Récupération d'objets	Bouchons tissus et objets divers	22	0,110	293173
Tête flèche	Perçage	Dépôts gras, mous ou savonneux	16	0,030	293160
Tête lance	Forage	Canalisations ensablées ou envasées	22	0,150	293167
Tête fraise	Pré-perçage avant finition	Bouchons durcis, accumulation de tissus et boues	16	0,030	293161
Tête fraise	Pré-perçage avant finition	Bouchons durcis, accumulation de tissus et boues	22	0,200	293168
Batteur à chaîne lisse	Nettoyage et finition	Dépôts gras et incrustations	16	0,160	293179
Batteur à chaîne lisse	Nettoyage et finition	Dépôts gras et incrustations	22	0,530	293180
Batteur à chaîne crampons	Nettoyage intensif et finition	Dépôts gras et calcaires	22	1,110	293181
Tête couteau	Coupe et grattage	Dépôts tenaces, dépôts gras, boues, broyage de tissus	16	0,020	293174
Tête couteau	Coupe et grattage	Dépôts graisseux, envasements et racines	22	0,230	293166
Tête scie	Coupe et broyage	Petites branches et autres matériaux	16	0,040	293176
Tête coupe racine Ø65mm	Coupe et broyage	Petites branches, racines et autres matériaux durs	22	0,250	293177
Tête coupe racine Ø90mm	Coupe et broyage	Petites branches, racines et autres matériaux durs	22	0,290	293178
Clé de couplage / découplage	Pour couplage et découplage des sections de câbles et outils	-	16	0,020	293162
Clé de couplage / découplage	Pour couplage et découplage des sections de câbles et outils	-	22	0,030	293169
Jeu de 3 outils pour section Ø 16 mm	-	-	16	0,180	293150
Jeu de 5 outils pour section Ø 22 mm	-	-	22	1,140	293151

2931 : Accessoires pour déboucheur VAL 96QC

Tuyau de guidage : pour stabiliser les câbles en rotation, protéger et sécuriser l'espace de travail.

Désignation	Pour	Kg	Ref.
Tuyau de guidage	VAL 96QC	4,160	293153



5

DEBOUCHEUR HAUTE PRESSION

2932 : Nettoyeur-déboucheur HP Pro



- Mobile et complet**, pour un usage semi-intensif.
- Nettoyez rapidement** vos chantiers, les façades grâce aux lances basse pression / haute pression.
- Décapez en profondeur** les surfaces les plus coriaces grâce à la lance rotabuse.
- Débouchez efficacement** les canalisations obstruées avec la buse 3 rétro-jets.

Un ensemble de qualité professionnelle :

- Moteur 2800 tr/mn pour un usage semi-intensif.
- Pompe axiale en laiton et pistons inox pour une endurance maximum.
- Fonction arrêt automatique pour préserver le moteur et réduire la consommation électrique.
- Capot injecté en PE indéformable et résistant aux chocs.
- Roues grand diamètre à moyeu moulé pour franchir tous les obstacles.

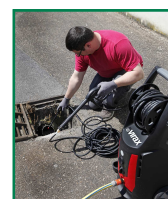
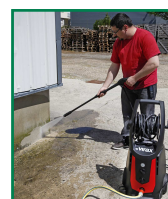
Fonction nettoyage haute pression :

- Pistolet avec gâchette verrouillable.
- Lance multijets HP/BP gainée.
- Lance rotabuse : puissance de nettoyage multipliée par 2.
- 1 flexible HP pro 12 m sur enrouleur, avec frein.
- 2 réservoirs détergent 0,6 l. amovibles et commandables séparément.

Fonction débouchage :

- Nettoie et dégorge toutes canalisations obstruées par des bouchons gras ou friables tels que graisse, boue, savon, sable et argile.
- Buse 3 rétro-jets 1/8" : il suffit d'accompagner le flexible qui avance grâce à la pression.
- 20 m de flexible de débouchage.

Alimentation électrique : 230V – 50Hz



Pression bar	Débit l/min	Vitesse de rotation tr/min	Puissance moteur kW	Distance maxi d'intervention m	Pour canalisation Ø mm	Kg	Ref.
160	10	2800	3	12 (flexible HP) - 20 (flexible débouchage)	40 - 100	24,000	293230

Capacités

Ø 40 mm à 100 mm.
Durée d'utilisation continue par jour : 1h30.

5 ■ MAINTENANCE

Livré avec

- 1 pistolet,
- 1 lance multijets haute pression / basse pression,
- 1 lance rotabuse,
- 1 flexible HP Pro 12 m,
- 1 buse 3 rétro-jets 1/8",
- 20 m de flexible de débouchage (Réf. 753578).

2932 : Hydrocureuse électrique



- Endurant et performant**, pour un usage intensif.
- Nettoie et dégorge toutes canalisations** Ø 50-150 mm.
- Lance rotabuse** : puissance de nettoyage multipliée par 2.
- Pédale de sécurité** : pour contrôler le fonctionnement.

Un ensemble de qualité professionnelle :

- Moteur basse vitesse 1400 tr/mn pour un usage intensif : durée d'utilisation continue de plusieurs heures (4 h) sans risque de surchauffe.
- Pompe radiale à bielles et pistons céramiques pour une grande longévité.
- Fonction arrêt automatique pour préserver le moteur et réduire la consommation électrique.
- Capot injecté en PE indéformable et résistant aux chocs. Chassis berceau en aluminium.
- Roues grand diamètre à moyeu moulé pour franchir tous les obstacles.

Fonction nettoyage haute pression :

- Pistolet à raccord tournant : anti-vrillage.
- Lance 2 voies HP/BP avec réglage de pression.
- Lance rotabuse : puissance de nettoyage multipliée par 2.
- 2 Flexibles HP pro (10 m + 15 m) et une pédale de sécurité permettent d'utiliser l'hydrocureuse dans des lieux inaccessibles à la machine (escaliers, endroits confinés, etc...).
- 1 réservoir détergent grande capacité (7,5 L).

Fonction débouchage :

- Nettoie et dégorge toutes canalisations Ø 50-150 mm obstruées par des bouchons gras ou friables tels que graisse, boue, savon, sable et argile.
- Buse 3 rétro-jets 1/4" : il suffit d'accompagner le flexible qui avance grâce à la pression.
- 40 m de flexible de débouchage sur enrouleur.



Pression bar	Débit l/min	Vitesse de rotation tr/min	Puissance moteur kW	Distance maxi d'intervention m	Pour canalisation Ø mm	Kg	Ref.
150	11	1400	3,2	10 + 15 (flexible HP) / 40 (flexible débouchage)	50 - 150	60,000	293280

Capacités

- Ø 50-150 mm
- Durée utilisation continue par jour : 4h00.

Livré avec

- 1 pistolet à raccord tournant,
- 1 lance 2 voies haute pression / basse pression avec réglage de pression,
- 1 lance rotabuse,
- 2 flexibles HP Pro (10m + 15m),
- 1 pédale de sécurité,
- 1 buse 3 rétro-jets 1/4",
- 40 m de flexible débouchage.

2932 : Accessoires pour hydrocureuse

Une gamme complète d'accessoires :

- Lance télescopique : nettoyage des façades jusqu'à 5 m.
- Harnais pour lance télescopique : aide au maintien de la lance.
- Lance coudée gouttière : nettoyage de gouttières, fonctionne uniquement avec la lance télescopique.
- Crépine d'aspiration : filtre l'eau à partir d'un réservoir externe (flexible 3 m).
- Buse 4 jets : 3 rétro-jets + 1 jet frontal pour attaquer le bouchon.
- Buse rotative : jets tournants pour canalisations très encrassées, mousses, ...
- Flexible de débouchage.



5

Désignation	293230	293280	Kg	Ref.
Lance télescopique	ok	ok	3,000	293233
Harnais pour lance télescopique	ok	ok	0,900	293234
Lance coudée gouttière	ok	ok	1,200	293235
Crépine d'aspiration	-	ok	5,200	293236
Buse 4 jets 1/8"	ok	-	0,030	293272
Buse rotative 1/8"	ok	-	0,060	293273
Buse 4 jets 1/4"	-	ok	0,035	293277
Buse rotative 1/4"	-	ok	0,065	293278
Flexible de débouchage 20 m	ok	-	2,090	753578



5 ■ MAINTENANCE

INSPECTION DES CANALISATIONS

2941 : Caméra numérique Couleur Mini Visioval®



- Image toujours à l'horizontale** grâce à la tête auto-nivellante.
- Ecran couleur tactile** pour une utilisation intuitive.
- Application sur Smartphone** ou tablette pour visualiser / transférer l'image.
- Localisation possible de la tête** sur la version câble 16 mètres.



Tête de caméra couleur :

Fonction d'auto-nivellation de l'image pour la garder orientée à l'horizontal quelle que soit la position de la tête de caméra.

Tête étanche IP 68 jusqu'à 9 m de profondeur. 4 Leds intégrées (puissance 100 Lux).

Tête Ø 17 mm sur câble semi-rigide de 1,2 m : pour les inspections des Ø 20 - 75 mm / 3/4" - 3" dans les endroits difficiles d'accès (réf. 294110).

Ecran couleur tactile 3,5" (9 cm) :

Ecran tactile avec navigation intuitive dans les nombreux réglages : zoom x2, réglage de la luminosité, fonction image noir & blanc, horodatage.

Visualisation en direct de l'inspection possible sur Smartphone et tablette via l'appli Mini Visioval® (sous iOS et Android).

Alimentation / Autonomie :

Batterie interne Lithium-ion rechargeable 3,7 V/ 4,2 Ah, autonomie de plusieurs heures.

Enregistrement photos / vidéos / voix :

Résolution Photos 720 x 480 (jpeg) / Vidéos 640 x 480 (avi)

Microphone intégré pour enregistrement commentaires vocaux sur les vidéos en temps réel ou sur les photos.

3 modes de transfert : via carte SD, via port USB (câble fourni), ou via émetteur Wifi intégré pour transfert sur Smartphone ou tablette via l'Appli Mini Visioval® (avec fonction synchronisation), pour ensuite ajout d'annotations sur l'image, envoi par mail ou SMS.

Câble 16 m (réf. 294121) : pour utiliser avec le Mini Visioval® réf. 294110 :

Tête Ø 25 mm pour inspecter les Ø 40 - 100 mm / 1.1/2" - 4" jusqu'à 16 mètres de distance (passage des coudes à 90° à partir du Ø 50 mm)

4 leds intégrées (puissance de 125 Lux).

Tête équipée d'un transmetteur 512 Hz, pour pouvoir être détectée par le localisateur Virax réf. 294130.

Autres caractéristiques de la tête équivalentes à celles du Mini Visioval® réf. 294110.

Câble dans touret ouvert avec guidage pour un rangement et un nettoyage faciles. Base avec caoutchoucs anti-glissement et anti-rayures.



Désignation	Type tête caméra	Pour canalisation Ø intérieur mm	Fonction enregistrement intégrée	Possibilité de localisation	Autonomie	Kg	Ref.
Mini Visioval® 1,2 m	Fixe auto-nivellante	20 - 75	Oui	Non	3-5h	2,090	294110
Kit Mini Visioval® 1,2 m + câble 16 m	Fixe auto-nivellante	20 - 75 / 40 (50) - 100	Oui	Oui	3-5h	12,000	294120
Câble 16 m	Fixe auto-nivellante	40 (50) - 100	Oui	Oui	3-5h	9,000	294121

Capacités

Réf. 294110 : Tête Ø 17 mm sur câble semi-rigide de 1,2 m : pour inspecter des Ø 20 - 75 mm / 3/4" - 3" dans les endroits difficiles d'accès.

Réf. 294121 : Tête Ø 25 mm pour inspecter les Ø 40 - 100 mm / 1.1/2" - 4" jusqu'à 16 mètres de distance (passage des coudes à 90° à partir du Ø 50 mm).

Livré avec**Réf. 294110 :**

- 1 câble 1,2m.
- 1 câble USB.
- 1 carte SD.
- 1 chargeur pour batterie interne.
- En coffret plastique antichoc.

Réf. 294121 :

- 1 câble 16 m.
- 2 piles AA pour alimentation du transmetteur 512 Hz.
- En coffret plastique antichoc.

Réf. 294120 :

- 1 caméra Mini Visioval réf. 294110.
- 1 câble 16 m réf. 294121.
- En coffret plastique antichoc.

2941 : Localisateur pour Mini Visioval®

Permet de localiser la tête du câble 16 m du Mini Visioval®.
Localisation **jusqu'à 2,45 m de profondeur**.
Recherche intuitive grâce **aux indications visuelles et sonores**
du Mini Visioval®.

Localisateur réf. 293140 :

Permet de rechercher la position exacte du transmetteur 512 Hz de la tête du câble 16 m du Mini Visioval®.

Recherche facile et intuitive grâce à l'affichage de la direction sur l'écran 3,5" du Mini Visioval® et aux indications sonores.

Deux modes de recherches :

- Un mode géolocalisation pour repérer et se placer au dessus de la sonde.
- Un mode profondeur pour déterminer la distance entre la sonde et le localisateur.

Permet de détecter également les fréquences 640 Hz, 33 KHz actif, 50/60 Hz passif.
Conception télescopique pour un rangement facilité.

Fonctionne uniquement avec la caméra Mini Visioval® (réf. 294110) associée au câble 16 m (réf. 294121).

Livré dans valise plastique antichoc.



Désignation	Kg	Ref.
Localisateur	4,500	294130
Kit complet Mini Visioval® + Câble 16 m + Localisateur	16,500	294135

**Découvrez notre chaîne YouTube**

et nos vidéos de démonstration produit !
/VIRAX

5 ■ MAINTENANCE

2940 : Caméra numérique Couleur et localisateur Visioval® VX



- Têtes de caméra avec émetteur pour localisation.
- Flexible 30 m avec compteur métrique à l'écran.
- Têtes de caméra détachables et interchangeables (version Switch).

Système portatif d'inspection vidéo tout intégré avec têtes de caméra localisables dans une mallette plastique à double parois renforcées. Pour inspections verticales ou horizontales de canalisations à partir d'un diamètre intérieur de 40 mm, conduits d'échappement, conduits de ventilation, conduits de fumée, faux plafonds, installations industrielles, cavités diverses...

Visioval® VX-26 et VX-40 avec têtes de caméra non-interchangeables.
Visioval® VX-SWITCH avec têtes de caméra interchangeables pour une amplitude complète d'inspection.

Tête de caméra CCD couleur.

Avec émetteur intégré 8,9 kHz, pour une localisation exacte de la tête dans la canalisation (nécessite le localisateur Réf. 294054).

Tête Ø 26 mm étanche 3bar/IP68 pour les inspections des Ø int. 40 à 125 mm.

Tête Ø 40 mm étanche 1bar/IP67, rotative à 360° et pivotante à 180° pour les inspections des Ø int. 50 à 200 mm.

Affichage numérique de la position (précision 4 cm) et de l'inclinaison de la tête sur l'écran. Fonction « Home » pour recentrer la tête de caméra en position droite (sur tête Ø 40 mm uniquement).

Grand angle de vision de 115° et sensibilité 0,5 lux : image précise dans les endroits sombres.

12 LEDs d'éclairage protégées contre les chocs et l'encrassement, avec niveau d'éclairage réglable.

Ecran couleur TFT 7" (18 cm):

Images lumineuses et d'excellente qualité grâce à sa résolution de 800 x 480 pixels.

Ecran orientable fixé dans la valise, et détachable pour être tenu en main (câble de 2 m).

Luminosité et contraste réglables.

Option protection solaire (Réf. 294034) pour réduire l'éblouissement lumineux lors d'un travail en extérieur.

Alimentation / Autonomie.

Fonctionne sur alimentation secteur ou sur batteries (2 batteries fournies).

Autonomie de la batterie indiquée sur l'écran, jusqu'à 2 heures par batterie.

Indication du niveau de rechargement de la batterie.

Enregistrement photo / vidéo:

Enregistrement de photos et vidéos sur carte SD 2 GB (fournie), jusqu'à 2 heures de vidéo.

Fonctions Lecture / Avance et Retour rapide / Pause / Suppression de photo ou vidéo à partir du Visioval®.

Port mini USB pour transférer les photos ou vidéos sur PC.

Localisateur Visioval® VX:

Localisation rapide et précise de la tête de caméra Visioval® VX Ø 26 mm et Ø 40 mm par radiofréquence (8,9 kHz) dans la zone endommagée ou bouchée jusqu'à une profondeur de 3 mètres sous la terre.

Affichage intuitif de la position de la tête sur écran couleur et par signal acoustique.

Tige de support télescopique pour faciliter le travail.

Batterie Li-Ion 3,7V.



Désignation	Type tête caméra	Tête de caméra détachable	Localisateur	Kg	Ref.
Caméra Visioval® VX-26	Ø 26 mm	Non	Option	8,450	294035
Caméra Visioval® VX-40	Ø 40 mm orientable	Non	Option	9,290	294045
Caméra Visioval® VX-SWITCH	Ø 40 mm orientable	Oui	Option	9,300	294050

Désignation	Type tête caméra	Tête de caméra détachable	Localisateur	Kg	Ref.
Visioval® VX-SWITCH + Localis. + Tête Ø26	Ø 26 mm et Ø 40 mm orientable	Oui	Inclus	9,970	294051
Tête caméra détachable Ø26mm VX-SWITCH	Ø 26 mm	Oui	-	0,210	294052
Tête caméra détachable Ø40mm VX-SWITCH	Ø 40 mm orientable	Oui	-	0,250	294053
Localisateur Visioval® VX	-	-	Oui	3,130	294054

Capacités

Tête de caméra Ø 26 mm : pour tubes Ø intérieur 40 à 125 mm. Passage des coudes à 90° en Ø intérieur 50 mm.
Tête de caméra Ø 40 mm : pour tubes Ø intérieur 50 à 200 mm. Passage des coudes à 90° en Ø intérieur 80 mm.

Livré avec

Caméra Visioval® VX:

- 2 batteries : 12 V, 2,6 Ah, Ni-MH.
- Bloc d'alimentation secteur
- Tapis antidérapant : évite que la valise glisse sur les sols de type carrelages.
- Carte SD 2 GB.
- Câble USB.
- 5 coupoles en plexiglas (VX-40 / VX-SWITCH)

Localisateur Visioval® VX:

- 1 casque avec réglage du signal sonore.
- 1 chargeur avec câble micro USB
- 12 crayons
- 1 tige télescopique
- 1 coffret

Conseils

Différents accessoires complètent l'utilisation de la caméra pour la rendre plus efficace et pratique : passe-coude, anneau de guidage, centreur à roulettes, poids pour l'inspection des cheminées...



5 ■ MAINTENANCE

2940 - 2941 : Accessoires pour Mini Visioval® et Visioval®

Boule de guidage :

(réf. 294112) permet de centrer le câble de la caméra Mini Visioval® (réf. 294121) dans les canalisations de diamètre Ø 70 mm à Ø 100 mm.

Guide centreur :

(réf. 294021) pour Ø mini 70 mm / maxi 150 mm permet de centrer la tête de caméra dans les plus grosses canalisations.

24 brosses de rechange :

(réf. 294022) pour créer 4 jeux de 6 brosses en les découpant aux diamètres fréquemment inspectés et en les changeant sur le guide centreur 294021 (mini 70 mm, maxi 150 mm).

Rallonge pour guide centreur :

(réf. 294033) se compose d'un tube de 7 cm et d'un 2ème centreur 150 mm avec brosses. Permet de stabiliser la tête et d'améliorer le guidage dans les canalisations de Ø supérieur à 120 mm. *Fonctionne uniquement avec les têtes de caméra Ø26 mm et en association avec le guide centreur réf. 294021

Anneau de guidage avec protection :

(réf. 294031) permet de protéger la tête Ø 26 mm des chocs et sert de centreur à partir du Ø 50 mm.

Protection solaire d'écran 7" :

(réf. 294034) permet de réduire l'éblouissement lumineux sur l'écran 7" du VISIOVAL. Pour une visibilité optimale même en extérieur.

Cage de protection :

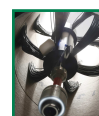
(réf. 294041) permet de protéger le dôme plastique de la tête Ø 40 mm des chocs et des rayures.

Centreur à roulettes :

(réf. 294042) permet de centrer et de mieux guider la tête Ø 40 mm pour les inspections dans les Ø 100-150 mm.

Kit de 10 dômes plastiques :

(réf. 294043) permet de remplacer le dôme plastique de la tête Ø 40 mm lorsqu'il est rayé ou endommagé.



Désignation	Mini Visioval®	Visioval®	Kg	Ref.
Boule de guidage pour câble 16m Mini Visioval®	ok	-	0,090	294112
Centreur Ø 150 mm 6"	-	ok	0,120	294021
24 brosses de rechange pour 294021	-	ok	0,050	294022
Passe coudes	-	ok	0,020	294023
Batterie pour Visioval®	-	ok	0,550	294027
Poids cheminée	-	ok	0,720	294028

Désignation	Mini Visioval®	Visioval®	Kg	Ref.
Anneau de guidage avec protection	-	ok	0,020	294031
Extension pour guide centreur *	-	ok	0,150	294033
Cage de protection	-	ok	0,100	294041
Protection solaire d'écran 7"	-	ok	0,100	294034
Centreur à roulettes	-	ok	0,075	294042
Kit de 10 dômes plastiques	-	ok	0,150	294043



Rendez-vous sur www.virax.com

Besoin d'une fiche produit, d'une fiche de données sécurité ou de vues éclatées, Découvrez notre site.

2942 : Caméra Micro Visioval® 5-en-1



Outil 5-en-1 : Caméra d'inspection, Télémètre Laser, Thermomètre infrarouge, Lampe de poche, Pointeur laser. Lecture facile de l'information sur le grand écran couleur 4,3". Inspection sous l'eau et dans les canalisations grâce à sa tête de caméra étanche (IP67).

Micro-caméra d'inspection :

Inspectez, contrôlez, recherchez dans les endroits inaccessibles, canalisations, regards, cloisons même dans l'eau et dans l'obscurité, grâce à sa tête de caméra Ø 8 mm étanche (IP67) équipée de 6 LEDS blanches.

Enregistrez jusqu'à 100 photos directement sur la mémoire flash intégrée.

Poussée manuelle rapide grâce à la rigidité axiale du flexible de 105 cm, et passage facilité dans les coudes grâce à son rayon de courbure de 30mm minimum.

Excellente prise en main grâce à son boîtier antichocs avec renforts en Soft Touch et ouverture accordéon pour ranger et protéger le flexible.

Fonctions zoom écran x 4, image comparative (sépare l'écran en 2 images : figée et directe), consultation et suppression de photos, transfert sur PC.

Télémètre laser

Pour des prises de cotes rapides sur vos chantiers.

Laser de classe 2, jusqu'à 20 mètres. Affichage à l'écran des 3 dernières mesures.

Thermomètre infrarouge

Contrôlez la température des installations de chauffage et radiateurs emboués, vérifiez la performance de vos travaux de maintenance avant / après.

Plage de température de -20° C à + 350° C. Affichage à l'écran des 4 dernières mesures.

Fonctions lampe de poche, toujours à portée de main pour vous éclairer sous une baignoire, un vide sanitaire.

Fonction pointeur laser, pour identifier et montrer ce que vous ne pouvez pas atteindre physiquement.

Alimentation : 4 piles 1,5 V LR6 (fournies).

Désignation	Kg	Ref.
Caméra Micro Visioval® 5-en-1	0,990	294200
Lot de 4 accessoires pour Micro Visioval®	0,005	294201

Livré avec

Boite métallique et pochette de rangement en tissu.

4 accessoires embouts de tête de caméra : embout magnétique pour récupérer les petites pièces métalliques, crochet simple et crochet double pour récupérer les objets, embout miroir pour voir dans les angles.

4 piles 1,5 V LR6 (AA).

Mémoire flash interne.

Câble de transfert USB - Micro USB.



5



www.virax.com

Simple, rapide et convivial.
Consulter et télécharger notre catalogue en ligne,
Découvrir les nouveautés,
Trouver un point de vente,
S'inscrire à notre newsletter,
Demander un rendez vous,
En quelques clics !

5 ■ MAINTENANCE

POMPE DE NETTOYAGE

2950 : Pompe à détartrer

les 

Action plus rapide et plus efficace grâce à son inverseur de flux manuel **électrique** qui permet d'attaquer les dépôts dans les 2 sens.

Vidange facilitée grâce à sa poignée inférieure **moulée** dans le réservoir

Réservoir plastique antichoc translucide pour visualiser le niveau de liquide.
Moteur puissant (150 W) et équilibré pour un débit de 33 l/min et une hauteur d'élévation jusqu'à 12 mètres.

Moteur protégé IP54 pour une durée de vie maximale.

Poignée robuste et pratique pour le transport.

Entonnoir spécifique qui se visse à la place du bouchon pour faciliter le remplissage.

Température maxi d'utilisation : 50°C.

L'ajout des additifs Virax est indispensable pour optimiser l'action de la pompe à déboucher et de la pompe à détartrer. Ces additifs sont spécifiques en fonction du nettoyage à effectuer. Leur objectif : rétablir une circulation correcte dans l'installation pour une meilleure efficacité.



Désignation	Débit l/min	Puissance moteur kW	Capacité réservoir L	Hauteur d'élévation m	Utilisation	Kg	Ref.
Pompe à détartrer	33	0,150	15	12	Chaudière	9,200	295000

Livré avec

2 tuyaux transparents de longueur 2 m et 1 jeu de 8 raccords inclus pour s'adapter à toutes les configurations.

Conseils

Choisissez le détartrant à utiliser selon la matière du corps de chauffe :

- **Acier et cuivre** : détartrant réf. 295010 à associer avec un neutralisant 295015 pour préserver la chaudière, la pompe à détartrer et l'environnement.

- **Toutes matières y compris l'aluminium** : détartrant multi-matériaux réf. 295011 et 295012 ne nécessitant pas de phase de neutralisation.



Plus que la qualité, l'engagement Virax

Virax s'engage à une satisfaction totale, permanente et durable des utilisateurs et s'inscrit pour cela dans une démarche axée sur :

Un plan produit dynamique.

Une démarche d'innovation constante.

Un souci d'amélioration continu.

Une amélioration des services aux clients.

Une assurance de taux de disponibilité optimum.

Une satisfaction clients au cœur de nos engagements.

2950 : Pompe à désembouer

les 

Pompe à désembouer : 3 fonctions en 1 :

- Désembouage des radiateurs et des planchers chauffants pour éliminer les zones froides.
- Elimination des algues (sources de bouchons) dans les planchers chauffants.
- Détartrage des corps de chauffe des chaudières (cuivre et acier uniquement).

Réservoir plastique antichoc translucide pour **visualiser le niveau de liquide**.

Inverseur de flux manuel électrique pour attaquer les dépôts dans les 2 sens : action plus rapide et plus efficace.

Moteur protégé IP54 pour une durée de vie maximale.

Poignée robuste et pratique pour le transport.

Température maxi d'utilisation : 50 °C.

L'ajout des additifs Virax est indispensable pour optimiser l'action de la pompe à désembouer et de la pompe à détartrer. Ces additifs sont spécifiques en fonction du nettoyage à effectuer. Leur objectif : rétablir une circulation correcte dans l'installation pour une meilleure efficacité.

Accessoire disponible : rallonge de 20 m de tuyau transparent (réf. 295022) pour se raccorder à l'arrivée d'eau, à l'égout ...



5



Désignation	Débit l/min	Puissance moteur kW	Capacité réservoir L	Hauteur d'élévation m	Utilisation	Kg	Ref.
Pompe à désembouer	30	0,330	24	15	Chaudière / Radiateur / Plancher chauffant	12,000	295020

Livré avec

2 tuyaux transparents de longueur 2 m et 1 jeu de 8 raccords inclus pour s'adapter à toutes les configurations.

Conseils

L'utilisation d'un neutralisant est indispensable pour terminer un détartrage, pour préserver la chaudière, la pompe à détartrer et l'environnement.



Service Client

Vous souhaitez bénéficier d'informations sur nos produits, nos promotions, nos stocks, enregistrer vos commandes ou suivre une livraison ?

De 8h00 à 12h15 et de 13h45 à 17h30 du lundi au vendredi (17h00) :

FRANCE

Par téléphone : 03.26.59.56.78

Par email : client.fr@virax.com

EXPORT

Par téléphone : +33 3 26.59.56.57

Par email : export@virax.com

Vues éclatées et notices : www.virax.com, rubrique Téléchargements

5 ■ MAINTENANCE

2950 : Centrale de désembouage haut-débit Virafal® et Virafal® Connect



1 version standard, 1 version connectée conformément à la directive Européenne EN 806.

Nettoyage mécanique 2 en 1 :

Impulsions Air/Eau pour décoller les boues.
Flux continu Air/Eau pour expulser les boues.

Nettoyage chimique 4 en 1 :

Désembouage des radiateurs.
Désembouage et assainissement des planchers chauffants.
Protection contre le tartre et la corrosion.
Désinfection des conduites d'eau potable.

Installation rapide grâce à son chariot sur roulettes et ses ventouses de fixation.
Adaptateurs et flexibles fournis permettant une utilisation immédiate.

Prestation hautes performances : Débit maximum de 80L/min et pression maximum de 8 bar.

Compresseur performant et endurant : Auto-lubrifié, puissance de 1,5 kW et capable d'aspirer 200L/min. Température maximum d'utilisation : 30°C.

Pour un transport facilité de votre Virafal® ou Virafal® Connect, les versions 295053 et 295059 sont livrées avec une poignée réhausse. Assemblage sans outils, réglage rapide de la hauteur. Poignée disponible également seule sous la référence 753778.

Fonctionnalités supplémentaires du VIRAFAL® Connect :

Connectable à un SmartPhone, une tablette sous Android ou un PC via connexion Bluetooth afin d'éditer un rapport d'intervention conformément à la directive Européenne EN 806 relative aux conduites d'eau potable.

Rédaction et transfert du rapport d'intervention grâce à l'application Virafal disponible sur Android et PC

Le travail avec les additifs Virax (vendus séparément) nécessite obligatoirement l'utilisation du réducteur réf. 295052 et de l'injecteur réf. 295051. Ces additifs permettent une utilisation chimique pour tous types d'installations. Ils peuvent être rejetés à l'égout sans effet néfaste sur l'environnement.



Désignation	Débit l/min	Puissance moteur kW	Connectable	Utilisation	Kg	Ref.
Centrale de désembouage Virafal®	80	1,500	Non	Chaudière / Radiateur / Plancher chauffant / Conduite d'eau potable	26,000	295050
Kit Virafal® + injecteur + réducteur + poignée	80	1,500	Non	Chaudière / Radiateur / Plancher chauffant / Conduite d'eau potable	31,000	295053
Centrale de désembouage connectée Virafal® Connect	80	1,500	Oui	Chaudière / Radiateur / Plancher chauffant / Conduite d'eau potable	26,000	295054
Kit Virafal® Connect + injecteur + réducteur + poignée	80	1,500	Oui	Chaudière / Radiateur / Plancher chauffant / Conduite d'eau potable	32,000	295059

Livré avec

2 tuyaux transparents de longueur 1,50 m (3/4")

2950 : Additif et accessoire pour pompe de nettoyage

Une gamme complète d'additifs indispensables pour optimiser l'action de la pompe à déboucher, de la pompe à détartrer et de la centrale de débouchage VIRAFAL®. Ils sont spécifiques en fonction du nettoyage à effectuer.

Leur objectif : rétablir une circulation correcte dans l'installation pour une meilleure efficacité.



5

Détartrants :

Pour détartrer les installations d'eau chaude sanitaire et corps de chauffe et leur rendre leur performance énergétique.

(réf. 295010 – 10L) Détartrant uniquement pour les installations en **acier** ou **cuivre**. Mélange d'acides, d'agents anti-moussants et d'inhibiteurs de corrosion pour ne pas endommager les tuyaux. Indicateur de couleur permettant de savoir si l'acide est encore assez puissant ou non. L'utilisation du neutralisant réf. 295015 est nécessaire après détartrage.

(réf. 295011 – 1L et 295012 5L) Détartrant multi-matériaux compatible avec **tous les métaux et alliages** normalement présents dans les installations y compris l'aluminium. Pour le détartrage des pièces en aluminium, il est recommandé de limiter la durée du nettoyage à 2 heures. Avec ce détartrant multi-matériaux, l'utilisation d'un neutralisant n'est pas nécessaire : après le détartrage, il suffit de rincer soigneusement l'installation.

Neutralisant :

(réf. 295015) à utiliser après avoir utilisé le détartrant acier / cuivre 295010 uniquement. Permet de neutraliser l'acidité restante dans le corps de chauffe puis de neutraliser le liquide détartrant présent dans la pompe avant de le jeter.

Désembouant :

(réf. 295025) pour radiateur et plancher chauffants. Elimination des boues pour rétablir l'efficacité du système de chauffage ; non acide. Compatible tous métaux.

Désembouant VIRAFAL® pour radiateur :

(réf. 295055) pour radiateur uniquement. Permet l'assainissement et l'élimination des boues et des dépôts dans les radiateurs. Compatible tous métaux.

Désembouant VIRAFAL® pour plancher chauffant :

(réf. 295056) pour plancher chauffant uniquement. Permet une double élimination des boues ainsi que des algues présentes dans les planchers chauffants. Compatible tous métaux.

Assainissant :

(réf. 295026) pour plancher chauffant. Destruction des algues et des bactéries pour optimiser la performance thermique. Compatible tous métaux.

Protecteur :

(réf. 295027) pour radiateur et plancher chauffant. Améliore la durée de vie de l'installation en ralentissant le retour des boues et de la corrosion. Compatible tous métaux.

Protecteur VIRAFAL® :

(réf. 295057) pour radiateur et plancher chauffant. Permet de déposer dans les conduits, un film protecteur qui ralentit la formation de boues et qui protège du tartre et de la corrosion.

Désinfectant VIRAFAL® :

(réf. 295058) pour conduite d'eau potable. Permet d'éliminer des canalisations, les germes présents dans les conduites d'eau potable.

Rallonge 20 m tuyau transparent :

(réf. 295022) pour un accès plus facile aux entrées et sorties d'eau.

Injecteur pour additif VIRAFAL® :

(réf. 295051) indispensable pour les actions chimiques avec le VIRAFAL®, cet injecteur permet un débit de produit actif continu et uniforme dans le flux d'eau. *

Réducteur pour additif VIRAFAL® :

(réf. 295052) indispensable pour les actions chimiques avec le VIRAFAL®, ce réducteur permet de réduire le débit afin d'appliquer le produit chimique dans toute la tuyauterie. **

* Fonctionne uniquement avec la réf. 295052.

** Fonctionne uniquement avec la réf. 295051.

Désignation	Utilisation	Conditionnement	295000	295020	295050	Kg	Ref.
Détartrant pour acier, cuivre	Chaudière	Bidon 10 L	ok	ok	-	10,700	295010

5 ■ MAINTENANCE

Désignation	Utilisation	Conditionnement	295000	295020	295050	Kg	Ref.
Neutralisant	Chaudière	Pot 1 kg	ok	ok	-	1,050	295015
Détartrant multi-matériaux	Chaudière	Bidon 1 L	ok	ok	-	1,065	295011
Détartrant multi-matériaux	Chaudière	Bidon 5 L	ok	ok	-	5,350	295012
Désembouant	Radiateur / Plancher chauffant	Bidon 1 L	-	ok	-	1,200	295025
Désembouant VIRAFAL® pour radiateur	Radiateur	Bidon 1 L	-	-	ok	1,400	295055
Désembouant VIRAFAL® pour plancher chauffant	Plancher chauffant	Bidon 1 L	-	-	ok	1,400	295056
Assainissant	Plancher chauffant	Bidon 1 L	-	ok	-	1,200	295026
Protecteur	Radiateur / Plancher chauffant	Bidon 1 L	-	ok	-	1,200	295027
Protecteur VIRAFAL®	Radiateur / Plancher chauffant	Bidon 1 L	-	-	ok	1,400	295057
Désinfectant VIRAFAL®	Conduite d'eau potable	Bidon 1 L	-	-	ok	1,400	295058
Rallonge flexible	-	20 m	-	ok	-	3,500	295022
Injecteur pour additif VIRAFAL® *	-	-	-	-	ok	0,600	295051
Réducteur pour additif VIRAFAL® **	-	-	-	-	ok	0,400	295052
Ensemble poignée réhausse VIRAFAL®	-	-	-	-	ok	2,000	753778

HYGIENE

3600 : Lingette

Très haut pouvoir dégraissant grâce à l'association d'un détergent liquide de très haute qualité à une serviette abrasive et non grattante.

Nettoyage facile, rapide et efficace, sans eau.

Aucun rinçage ni séchage n'est nécessaire. Ne laisse aucun résidu.

Retire les graisses, lubrifiants, adhésifs, huiles, goudron, bitume, peinture, encres, cires, charbon, graphites, marques de gazon, et autres salissures tenaces.

Applications : plomberie, industrie, stockage, mécanique, bricolage, jardinage, peinture, imprimerie...

Adoucit et traite la peau grâce à un émollient doux ajouté à l'agent nettoyant.

Testé dermatologiquement.

Odeur agréable (citron).



Quantité	Kg	Ref.
Pot de 70 lingettes	0,710	360000



Virax encourage les WorldSkills France

En tant que fournisseur officiel des finales nationales des métiers de Plomberie Chauffage et Couverture Métallique, notre objectif est de promouvoir l'apprentissage et la formation professionnelle des jeunes de moins de 23 ans. Les apprentis peuvent ainsi y exprimer tout leur talent, et investir sur leur avenir tout en valorisant leur métier.

